

STRIKER Special STEP KIT Type2 “DPS” PARTS LIST

KAWASAKI ZEPHYR1100 黒

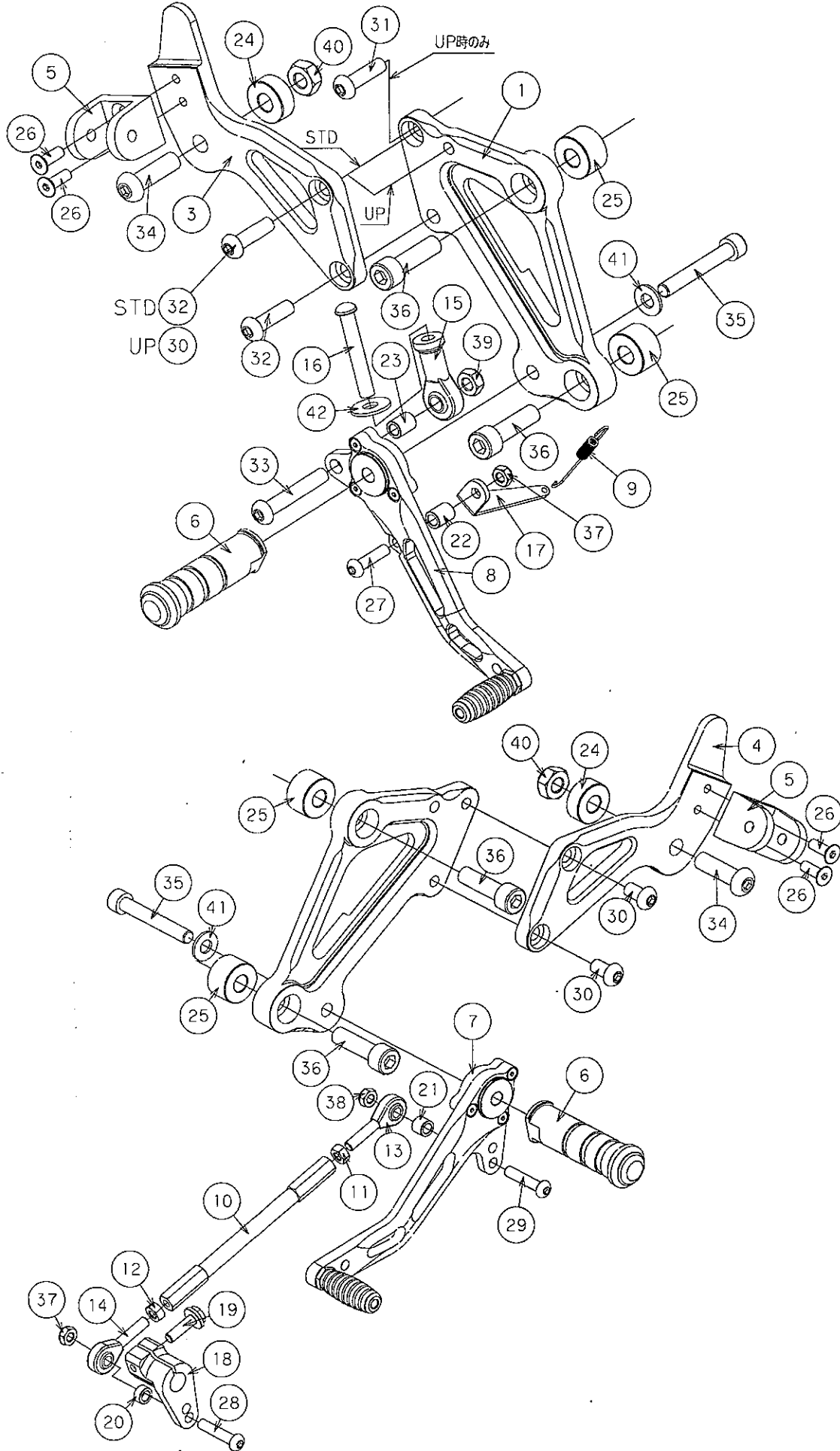
SS-AA202BT

No	品名	数量	品番	定価(税抜)
1	ステッププレート ZEP1100 R Type2 ブラック	1	SS-R53014811-2	¥10,000
2	ステッププレート ZEP1100 L Type2 ブラック	1	SS-R53014812-2	¥10,000
3	タンデムプレート ZEP1100 R ツヤ有りブラック	1	SS-R53634815	¥4,600
4	タンデムプレート ZEP1100 L ツヤ有りブラック	1	SS-R53634816	¥4,600
5	タンデムステップ受け ブラック	2	SS-R00634003	¥3,500
6	ステップバー ブラック	2	SS-R97050000	¥2,800
7	チェンジペダル Type2 ブラック	1	SS-R9706B02C	¥10,000
8	ブレーキペダル TYPEA ブラック	1	SS-R9706B0AB	¥10,000
9	ブレーキスイッチスプリング 62mm	1	SS-RBSS00062	¥450
10	シフトロッド 135mm ブラック	1	SS-R0024135B	¥1,700
11	ナット M6	1	SS-RNT060000	¥100
12	ナット M6 逆ネジ	1	SS-RNT06000L	¥100
13	ピロボール JAM6	1	SS-R00JAMR06	¥2,000
14	ピロボール JAML6	1	SS-R00JAML06	¥2,000
15	ピロボール JAF8	1	SS-R00JAFR08	¥2,200
16	プッシュロッド M8 50mm	1	SS-R0028M850	¥580
17	ブレーキスイッチステー Type1	1	SS-R06090001	¥580
18	チェンジアーム Type1	1	SS-R00660001	¥4,300
19	フランジ付六角ボルト M6x20 クロメート	1	SS-RFB06020D	¥100
20	アルミカラー φ10xφ6x5	1	SS-RA1006050	¥300
21	アルミカラー φ10xφ6x8 ブラック	1	SS-RB1006080	¥400
22	アルミカラー φ10xφ6x13	1	SS-RA1006130	¥300
23	アルミカラー φ13xφ8x24 ブラック	1	SS-RB1308240	¥450
24	アルミカラー φ25xφ10x10 ブラック	2	SS-RB2510100	¥450
25	アルミカラー φ25xφ10x15 ブラック	4	SS-RB2510150	¥450
26	皿ボルト M6x18 ブラック	4	SS-RSB06018B	¥100
27	ボタンボルト M6x25 ブラック	1	SS-RBB06025B	¥100
28	ボタンボルト M6x30	1	SS-RBB06030U	¥100
29	ボタンボルト M6x30 ブラック	1	SS-RBB06030B	¥100
30	ボタンボルト M8x15 ブラック	3	SS-RBB08015B	¥100
31	ボタンボルト M8x20 ブラック	1	SS-RBB08020B	¥100
32	ボタンボルト M8x30 ブラック	2	SS-RBB08030B	¥100
33	ボタンボルト M8x50 ブラック	1	SS-RBB08050B	¥100
34	ボタンボルト M10x35 P1.5 ブラック	2	SS-RBB10035B	¥300
35	キャップボルト M8x55	2	SS-RCB08055U	¥100
36	キャップボルト M10x35 P1,25 ブラック	4	SS-RCB09035B	¥300
37	Uナット M6	2	SS-RUN060000	¥100
38	Uナット M6 R ブラック	1	SS-RUN06000B	¥100
39	Uナット M8 ブラック	1	SS-RUN08000B	¥100
40	Uナット M10 P1.5 ブラック	2	SS-RUN10000B	¥100
41	平ワッシャ M8 φ18	2	SS-RHW08000U	¥50
42	平ワッシャ M8 φ22	1	SS-RHW08222U	¥50

左右ペダル先端部(ラバー、シャフト部、固定用サラボルト)は「ペダルエンドセット」として販売しています。部品番号SS-R00060005(ブラック)、1個あたり税抜定価¥1200です。

ペダル軸を左右から挟みこむステンレス製の段付きカラーは「ペダルカラーSUSφ8」として販売しています。部品番号SS-R00060002、1個あたり税抜定価¥550です。

ZEPHYR1100 フラック



プッシュロッド交換手順

ブレーキ関係部品の脱着は分解整備の対象となります。必ず認証工場にて交換作業を行って下さい。

1. ノーマルステップからリアブレーキマスターシリンダーを外し、ダストブーツを取り外してください。軽く引っ張っても抜けない場合は、ラスペネや5-56等の潤滑油を使用して下さい(図1)。
 2. ノーマルのプッシュロッドを外します。マスターシリンダーを逆さにしてプッシュロッド側を上にしてプッシュロッドを上から押し込みながらスナップリングを外します(図2)。
- この状態から傾けたりプッシュロッドを上から押さえずスナップリングを外したりすると、中のピストンが飛び出します。飛び出した場合きれいに清掃して組み付け、作業終了後必ずエア抜きをしてください。



図1



図2

3. クリップを外すと図3のようにプッシュロッド、ワッシャー、スナップリングが外れます。
4. プッシュロッドを取り付けます。製品付属のプッシュロッドとワッシャーに交換し、スナップリングは再利用します。プッシュロッド、ワッシャー、スナップリングの順でマスターシリンダーに組み込み、プッシュロッドを上から押さえながらスナップリングを奥の溝にしっかりと入れます。(プッシュロッドを外す時同様、スナップリングが完全に固定されるまでマスターシリンダーを立てて作業して下さい)
5. ダストブーツを取り付けて下さい(図4)。

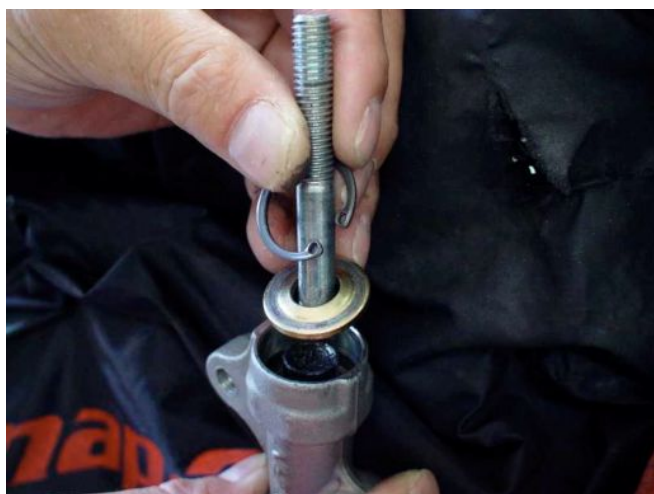


図3

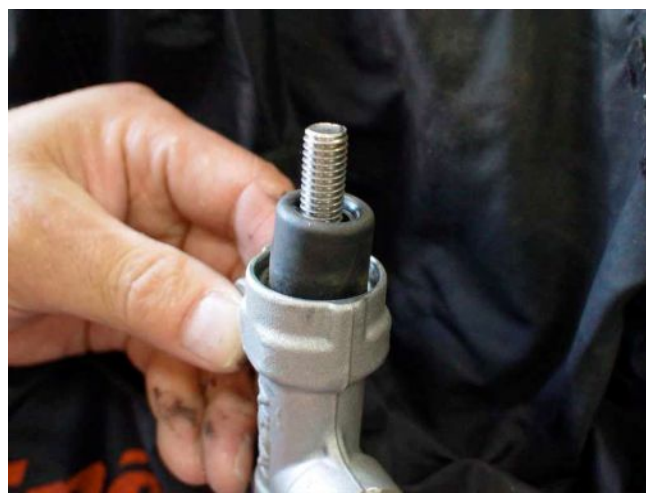


図4

作業終了後必ずペダルのタッチを確認し、ペダルの踏みしろが大きい場合は必ずエア抜きをして下さい。
リヤブレーキがロックする恐れがありますので、作業終了後ブレーキの引きずり等無い事を必ず確認して下さい。