

STRIKER Special STEP KIT PARTS LIST

HONDA CBR250R

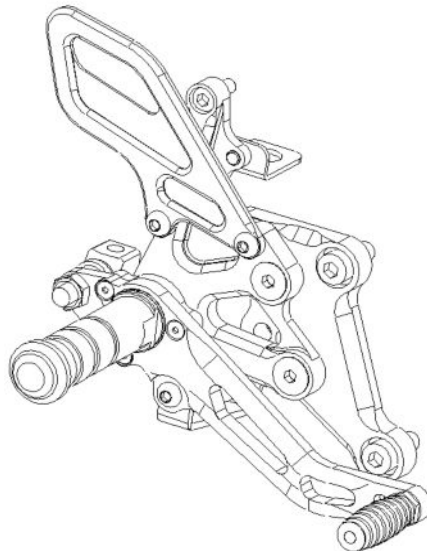
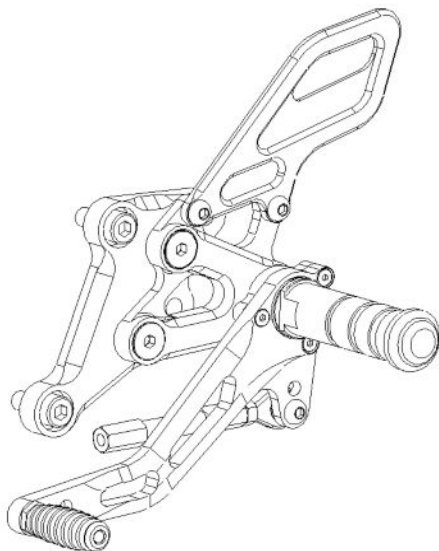
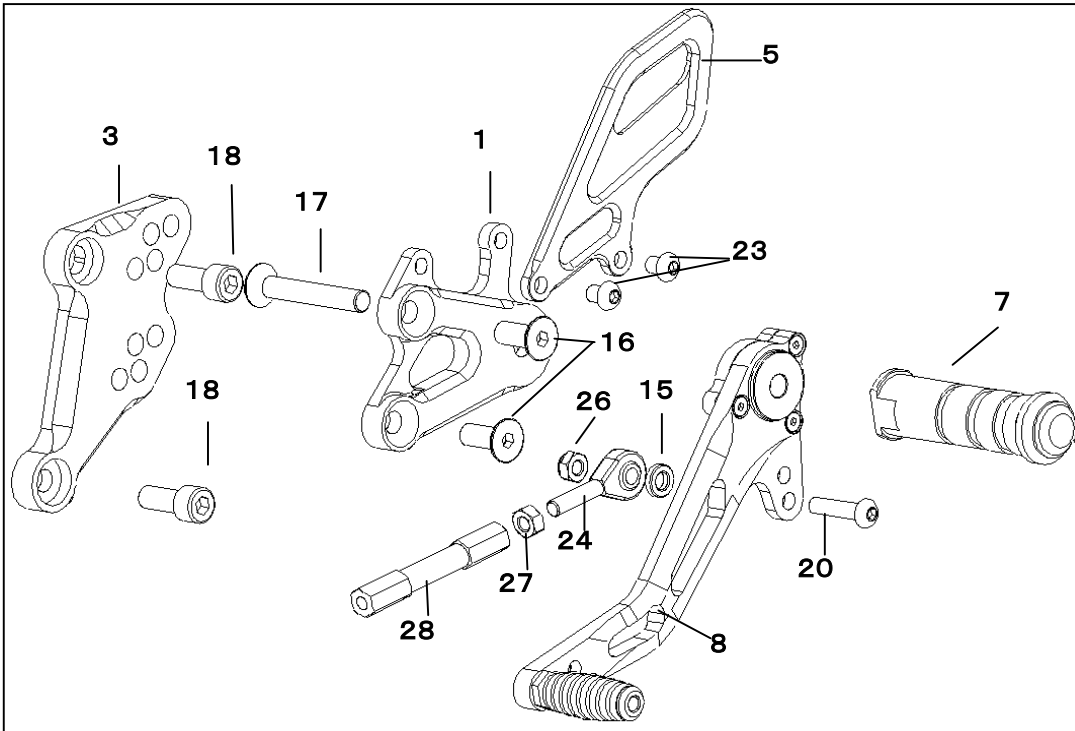
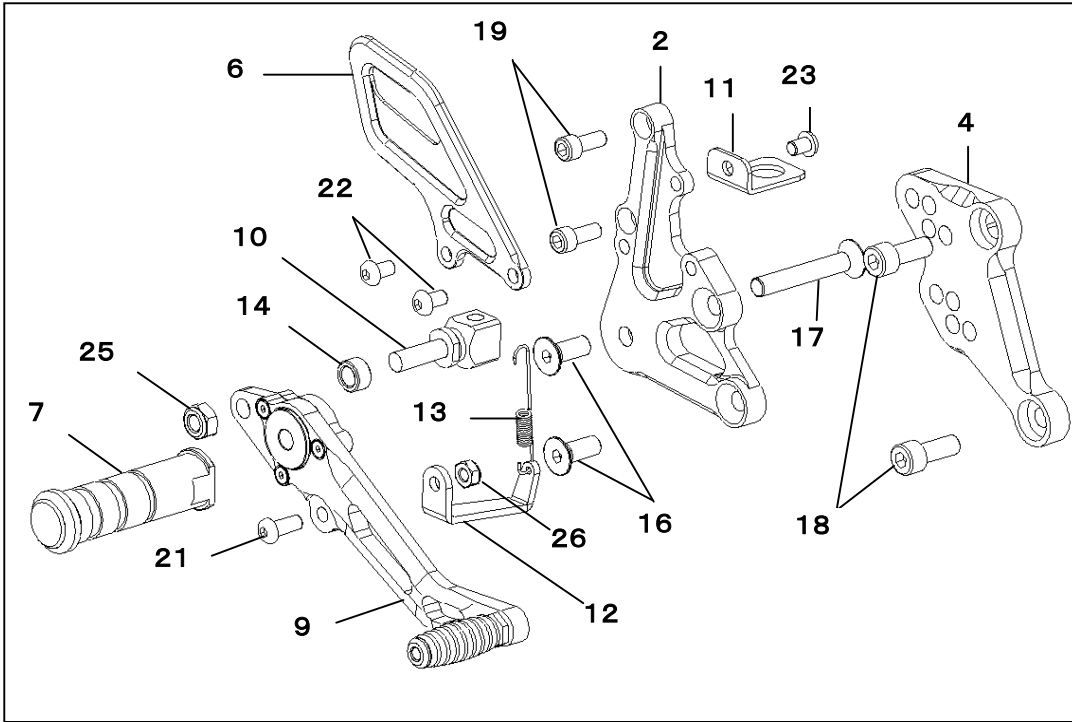
SS-AA2113B

| No. | パーツ名 | 数量 | 品番 | 定価(税抜) |
|-----|------------------------|----|--------------|---------|
| 1 | ステッププレート L | 1 | SS-R970112AL | ¥5,200 |
| 2 | ステッププレート R | 1 | SS-R970112AR | ¥5,600 |
| 3 | オフセットプレート L | 1 | SS-R971012AL | ¥5,200 |
| 4 | オフセットプレート R | 1 | SS-R971012AR | ¥5,200 |
| 5 | ヒールガード L | 1 | SS-R9703001L | ¥2,200 |
| 6 | ヒールガード R | 1 | SS-R9703001R | ¥2,200 |
| 7 | ステップバー | 2 | SS-R97050000 | ¥2,800 |
| 8 | チェンジペダル TYPE2 | 1 | SS-R9706B02C | ¥10,000 |
| 9 | ブレーキペダル TYPE2 | 1 | SS-R9706B02B | ¥10,000 |
| 10 | プッシュロッドアジャスト 22mm~26mm | 1 | SS-R07280001 | ¥3,300 |
| 11 | スイッチステー PT-01-06 φ14.2 | 1 | SS-R06091710 | ¥580 |
| 12 | スイッチスプリングフック | 1 | SS-R06092612 | ¥700 |
| 13 | スイッチスプリング L=62mm | 1 | SS-RBSS00062 | ¥450 |
| 14 | アルミカラーφ13*8.2*7 | 1 | SS-RA1308070 | ¥300 |
| 15 | アルミカラーφ12*6.2*3 | 1 | SS-RA1206030 | ¥300 |
| 16 | サラボルトM8*20 SUS | 4 | SS-RSB08020S | ¥200 |
| 17 | サラボルトM8*50 | 2 | SS-RSB08050U | ¥100 |
| 18 | キャップボルトM8*20 ブラック | 4 | SS-RCB08020B | ¥100 |
| 19 | キャップボルトM6*15 ブラック | 2 | SS-RCB06015B | ¥100 |
| 20 | ボタンボルトM6*25 ブラック | 1 | SS-RBB06025B | ¥100 |
| 21 | ボタンボルトM6*15 ブラック | 1 | SS-RBB06015B | ¥100 |
| 22 | ボタンボルトM6*10 ブラック | 2 | SS-RBB06010B | ¥100 |
| 23 | ボタンボルトM6*8 ブラック | 3 | SS-RBB06008B | ¥100 |
| 24 | ピロボール JAML6 | 1 | SS-R00JAML06 | ¥2,000 |
| 25 | UナットM8 R ブラック | 1 | SS-RUN08000B | ¥100 |
| 26 | UナットM6 R | 2 | SS-RUN060000 | ¥100 |
| 27 | ナットM6L | 1 | SS-RNT06000L | ¥100 |
| 28 | シフトロッド L=70mm ブラック | 1 | SS-R0024070B | ¥1,400 |

左右ペダル先端部(ラバー、シャフト部、固定用サラボルト)は「ペダルエンドセット」として販売しています。部品番号SS-R00060005(ブラック)、1個あたり税抜定価¥1200です。

ペダル軸を左右から挟みこむステンレス製の段付きカラーは「ペダルカラーSUSφ8」として販売しています。部品番号SS-R00060002、1個あたり税抜定価¥550です。

HONDA CBR250R



取り付け時のご注意 ～CBR250R～

ブレーキ側について

ブレーキホースのフィッティングがブレーキスイッチやフレームと干渉しないよう、フィッティング固定角度をやや変えて固定しなおす必要があります。

ステッププレートを最後方の位置に仮止めした後にマスターシリンダーをステッププレートに仮組みし、ブレーキホースとマスターシリンダー接合部のバンジョーボルトを約1/6回転緩め、下図を参考に取り付け角度を変更した後、バンジョーボルトを締めてください。

バンジョーボルトを緩めている間は、決してブレーキペダルを操作したりプッシュロッドを圧縮したりしないで下さい。ブレーキフルードが漏れて塗装面を痛めたり、ブレーキラインに空気が混入して正常に動作しなくなる恐れがあります。



フィッティングを反時計回りに角度をずらして固定し、フィッティングがフレームやスイッチに干渉しないようにします



逆チェンジ(逆シフト)について

逆チェンジで使用する際には、以下のオプションパーツを別途ご購入いただく必要があります。

※いずれも税抜き定価となります

| | | |
|--------------|---------------------------------|--------|
| SS-R00660008 | チェンジアーム Type8 | ¥ 5800 |
| SS-RFB06020D | フランジボルト M6x20 クロメート(チェンジアーム固定用) | ¥ 100 |
| SS-RBB06020U | ボタンボルト M6x20 銀(ピロボール固定用) | ¥ 100 |
| SS-R00JAFLO6 | ピロボール JAF6 逆ネジ | ¥ 2000 |

