

# STRIKER Special STEP KIT PARTS LIST

YAMAHA '07~'08 YZF-R1 黒

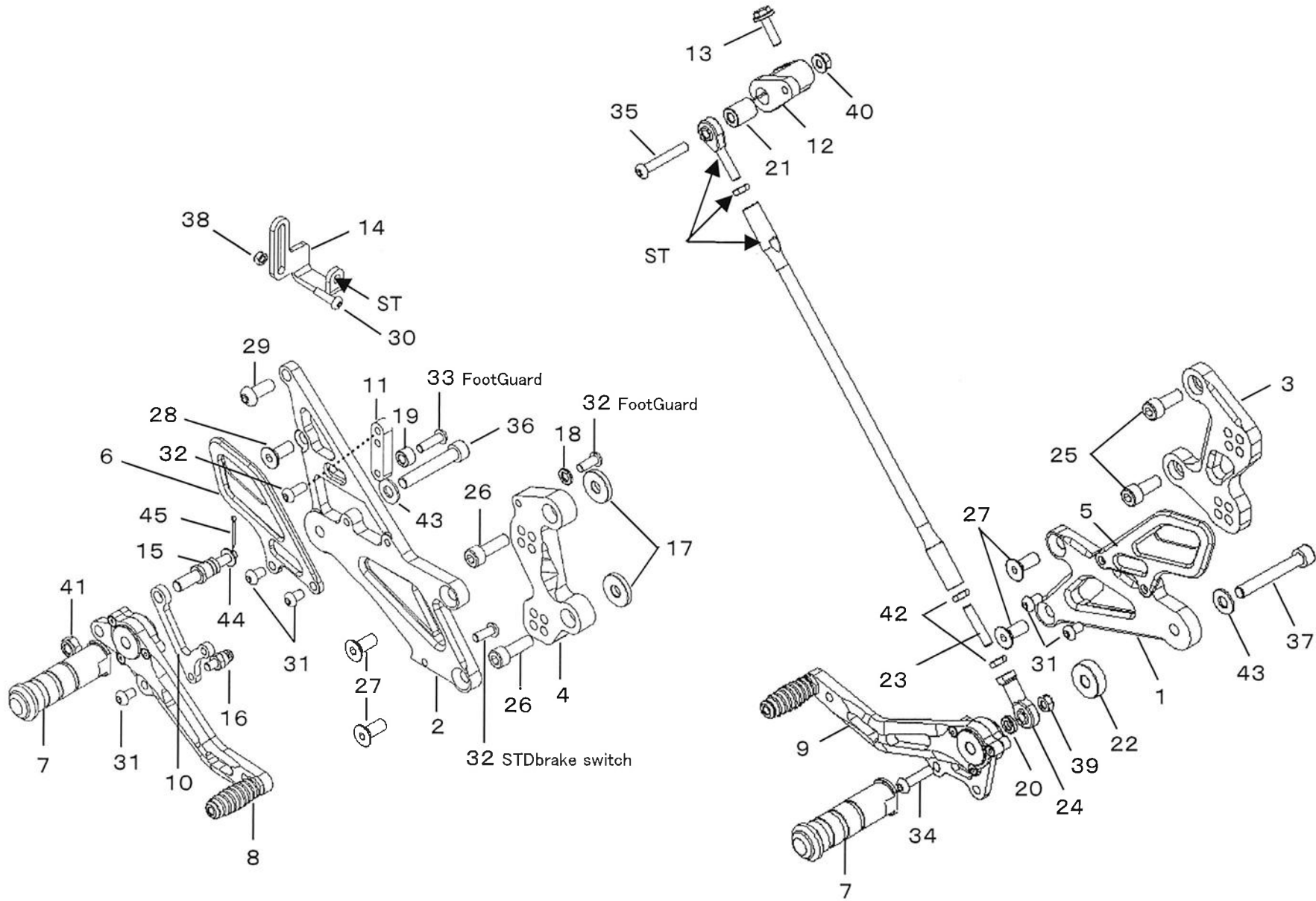
SS-AA285B

No.	パーツ名	数量	品番	定価(税抜)
1	ステッププレート L	1	SS-R9701285L	¥4,300
2	ステッププレート R	1	SS-R970128BR	¥7,500
3	オフセットプレート L	1	SS-R971028BL	¥3,450
4	オフセットプレート R	1	SS-R971028BR	¥4,500
5	ヒールガード L	1	SS-R9703001L	¥2,200
6	ヒールガード R	1	SS-R9703001R	¥2,200
7	ステップバー	2	SS-R97050000	¥2,800
8	ブレーキペダル	1	SS-R9706B04B	¥10,000
9	チェンジペダル	1	SS-R9706B01C	¥10,000
10	ブレーキペダルステー	1	SS-R970628B1	¥1,600
11	ヒートガードステー	1	SS-R970428B1	¥1,450
12	チェンジアーム Type3	1	SS-R00660003	¥5,700
13	フランジ付六角ボルト	1	SS-RFB06020D	¥100
14	ブレーキマスタータンクステー Type1	1	SS-R00730001	¥1,450
15	プッシュロッドピン Type2ロング	1	SS-R0028L002	¥1,150
16	スイッチフックピン	1	SS-R500948C1	¥580
17	アルミカラーφ24*8.2*4 ブラック	2	SS-RB2408040	¥450
18	アルミカラーφ12*6.2*2	1	SS-RA1206020	¥300
19	アルミカラーφ12*6.2*8	1	SS-RA1206080	¥300
20	アルミカラーφ12*6.2*3 ブラック	1	SS-RB1206030	¥400
21	アルミカラーφ14*6.2*18	1	SS-RA1406180	¥300
22	アルミカラーφ25*8.2*8 ブラック	1	SS-RB2508080	¥450
23	両切ボルトM6*30 L SUS	1	SS-RZB0603SL	¥230
24	ピロボール JAFL6	1	SS-R00JAFL06	¥2,000
25	キャップボルトM8*20 ブラック	2	SS-RCB08020B	¥100
26	キャップボルトM8*25 ブラック	2	SS-RCB08025B	¥100
27	サラボルトM8*20 SUS	4	SS-RSB08020S	¥200
28	サラボルトM8*20 ブラック	1	SS-RSB08020B	¥100
29	ボタンボルトM8*20 ブラック	1	SS-RBB08020B	¥100
30	ボタンボルトM5*20	1	SS-RBB05020U	¥100
31	ボタンボルトM6*10 ブラック	5	SS-RBB06010B	¥100
32	ボタンボルトM6*15	3	SS-RBB06015U	¥100
33	ボタンボルトM6*20	1	SS-RBB06020U	¥100
34	ボタンボルトM6*25 ブラック	1	SS-RBB06025B	¥100
35	ボタンボルトM6*40	1	SS-RBB06040U	¥100
36	キャップボルトM8*55	1	SS-RCB08055U	¥100
37	キャップボルトM8*60	1	SS-RCB08060U	¥100
38	UナットM5	1	SS-RUN050000	¥100
39	UナットM6	1	SS-RUN060000	¥100
40	フランジ付UナットM6	1	SS-RFU060000	¥100
41	UナットM8 ブラック	1	SS-RUN08000B	¥100
42	低ナットM6L (3種)	2	SS-RTN06000L	¥100
43	ワッシャーM8	2	SS-RHW08000U	¥50
44	ワッシャーM6	1	SS-RHW06000U	¥50
45	割りピン 2*20	1	SS-RWP20200U	¥100

左右ペダル先端部(ラバー、シャフト部、固定用サラボルト)は「ペダルエンドセット」として販売しています。  
部品番号SS-R00060005(ブラック)、1個あたり税抜定価¥1200です。

ペダル軸を左右から挟みこむステンレス製の段付きカラーは「ペダルカラーSUSφ8」として  
販売しています。部品番号SS-R00060002、1個あたり税抜定価¥550です。

# YAMAHA 07~YZF-R1



# '07'08YZF-R1 取り付け手順

## チェンジ側

STDチェンジパターンで使用される場合



図 1

レーシングチェンジパターンで使用される場合

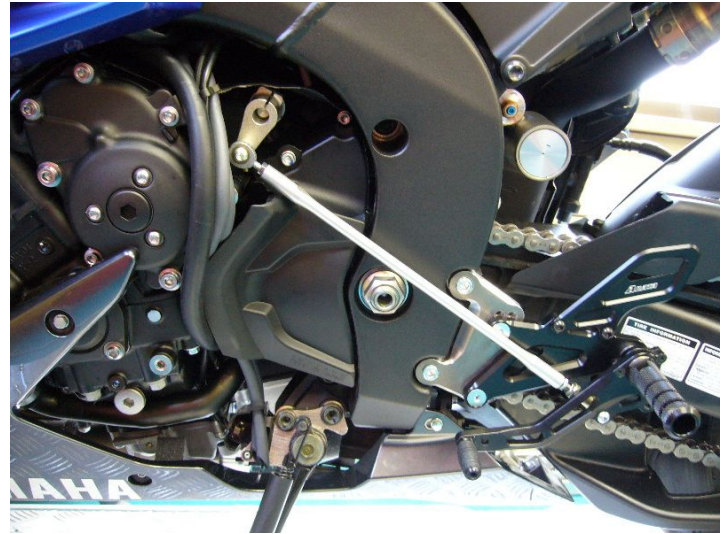


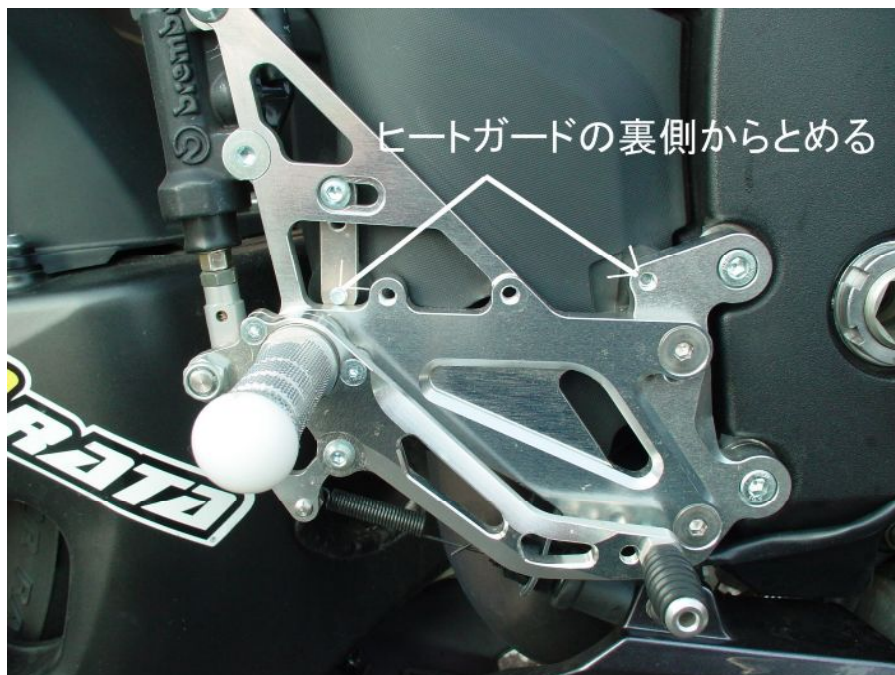
図 2

KITチェンジアームを180°反転させ、使用します。

KITチェンジアームがフリーザーホースに干渉しますので、添付写真を参照の上、取り回しを変えてください。(ドライブsprocketカバーを一度外す必要があります)

## ブレーキ側

1. 各パーツを取り外す際に、STDのFoot Guard(黒い樹脂部分)も車体から取り外します。
2. KITのオフセットプレート(No4) & ヒートガードステー(No11)に、KIT付属の各ボルト・カラーを使用し、STDの車体より取り外したFoot Guardを取り付けます。
3. STDブレーキスイッチを、KITのステッププレート(No2)に移設します。
4. KITの各パーツを組み立ててポジション選択をします。



5. ブレーキOILタンクをヒートガードから外し、外した位置にKITのマスタータンクステー(No14)を取り付け、OILタンクをマスタータンクステーの長穴部にホースが突っ張らない位置で固定します。