

STRIKER Special STEP KIT PARTS LIST

SUZUKI GSX1300R隼 `99- 黒

SS-AA290B3

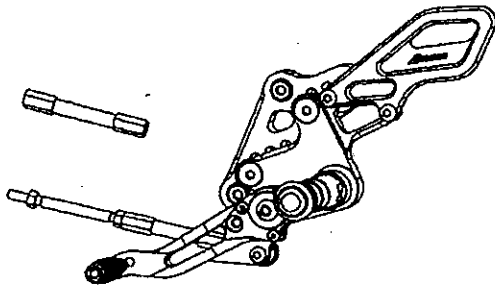
※2012年9月より品番が統合され、全年式適合になりました。99~07適合モデル(品番SS-AA238B)をお使いのお客様は旧製品のパーツリストをご覧ください。

No.	パーツ名	数量	品番	定価(税抜)
1	ステッププレート L	1	SS-R970138AL	¥4,100
2	ステッププレート R	1	SS-R970138AR	¥5,800
3	オフセットプレート L	1	SS-R971038AL	¥4,100
4	オフセットプレート R	1	SS-R971038AR	¥4,100
5	ヒールガード L TYPE1	1	SS-R9703001L	¥2,200
6	ヒールガード R TYPE1	1	SS-R9703001R	¥2,200
7	ステップバー	2	SS-R97050000	¥2,800
8	チェンジペダル	1	SS-R970638AC	¥10,000
9	ブレーキペダル	1	SS-R9706B02B	¥10,000
10	チェンジペダルステー(逆チェンジ用)	1	SS-R970638A2	¥2,300
11	プッシュロッドピン TYPE2	1	SS-R00280002	¥1,200
12	スイッチステー	1	SS-R06093810	¥580
13	ブレーキペダルスイッチステー	1	SS-R06092610	¥580
14	アルミカラーφ25*8.2*5 ブラック	1	SS-RB2508050	¥450
15	アルミカラーφ12*6.2*4 ブラック	1	SS-RB1206040	¥400
16	アルミカラーφ12*6.2*3 ブラック	1	SS-RB1206030	¥400
17	ステップ Spacer カラーφ30*25*20ブラック	1	SS-R0016B003	¥650
18	キャップボルトM8*25 ブラック	2	SS-RCB08025B	¥100
19	サラボルトM8*20 SUS	4	SS-RSB08020S	¥200
20	ボタンボルトM6*25 ブラック	1	SS-RBB06025B	¥100
21	ボタンボルトM6*20 ブラック	2	SS-RBB06020B	¥100
22	ボタンボルトM6*18 ブラック	1	SS-RBB06018B	¥100
23	ボタンボルトM6*15 ブラック	2	SS-RBB06015B	¥100
24	ボタンボルトM6*12 ブラック	2	SS-RBB06012B	¥100
25	ボタンボルトM6*10 ブラック	4	SS-RBB06010B	¥100
26	ボタンボルトM8*35	1	SS-RBB08035U	¥100
27	キャップボルトM8*55	2	SS-RCB08055U	¥100
28	UナットM8 ブラックメッキ	1	SS-RUN08000B	¥100
29	UナットM6 R	3	SS-RUN060000	¥100
30	ナットM6 R	1	SS-RNT060000	¥100
31	ワッシャM8	2	SS-RHW08000U	¥50
32	ピロボール JAM6	1	SS-R00JAMR06	¥2,000
33	シフトロッド L=70mm ブラック	1	SS-R00240070B	¥1,400
34	シフトロッド L=55mm ブラック	1	SS-R00240055B	¥1,300
35	SCMシフトロッド L=90mm	1	SS-R0024M090	¥1,100
36	割りピン	1	SS-RWP20200U	¥100
37	キャップボルトM8*20 ブラック	2	SS-RCB08020B	¥100

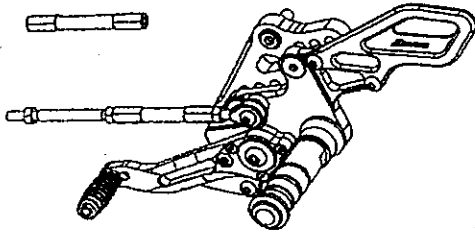
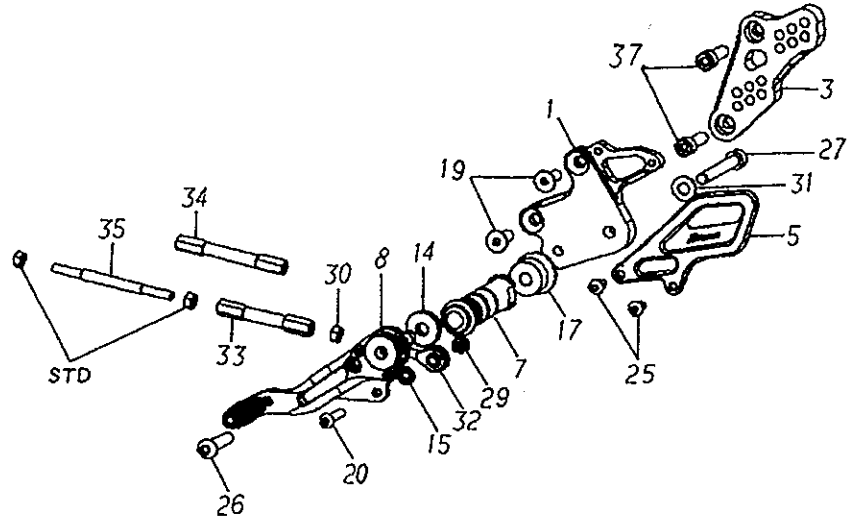
左右ペダル先端部(ラバー、シャフト部、固定用サラボルト)は「ペダルエンドセット」として販売しています。
部品番号SS-R00060005(ブラック)、1個あたり税抜定価¥1200です。

ペダル軸を左右から挟みこむステンレス製の段付きカラーは「ペダルカラーSUSφ8」として販売しています。
部品番号SS-R00060002、1個あたり税抜定価¥550です。

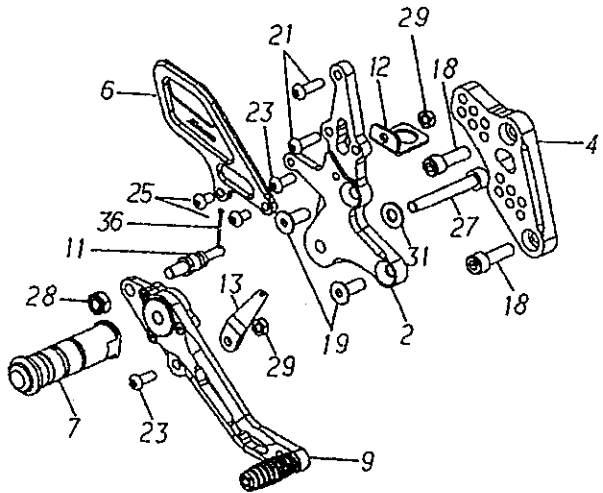
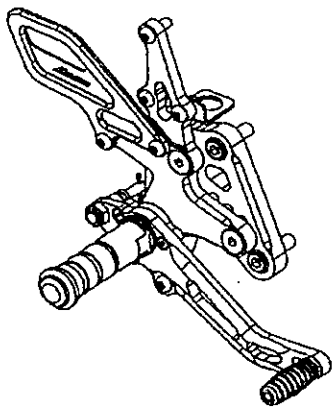
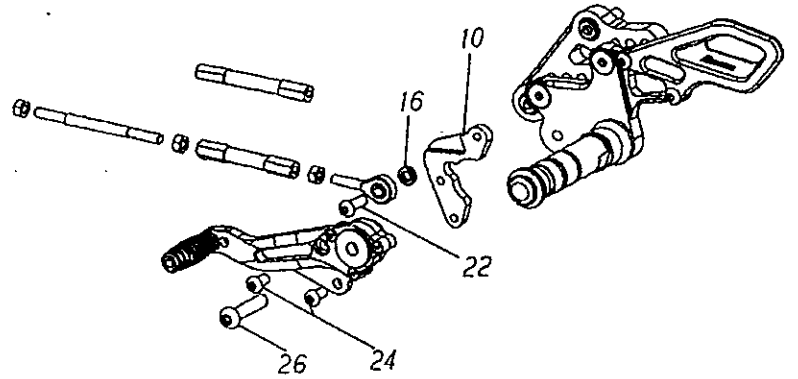
GSX1300R 車



(正チェンジ)



(逆チェンジ)



STRIKER SPECIAL STEP KIT

SUZUKI GSX1300R HAYABUSA

ABS車への取付方法

ABS車に取り付ける場合は、ブレーキホースのクランプを外してホース全体を後方にずらす必要があります。

またがって右側、フレーム裏側・スイングアームピボット上部にあるクランプからブレーキホースを外し、ブレーキホースの金属部分を少しずつ曲げながらホース全体を後方にずらします。

必要であれば、フレーム側クランプとブレーキホースをタイラップ等で固定しておきます。再固定の際は、クランプとホースの間にラバー等の緩衝材を挟んでください。

※タイラップと緩衝材は別途ご用意下さい

