

# STRIKER Special STEP KIT PARTS LIST

SUZUKI GSX1300R 隼 `99- シルバー

SS-AA290SL3

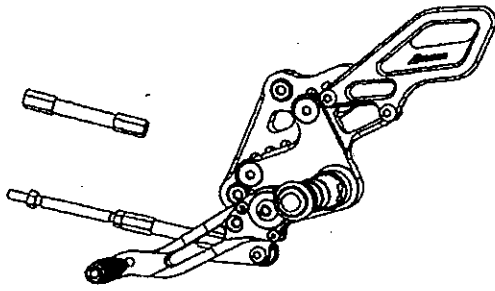
※2012年9月より品番が統合され、全年式適合になりました。99~07適合モデル(品番SS-AA238B)をお使いのお客様は旧製品のパーツリストをご覧ください。

No.	パーツ名	数量	品番	定価(税抜)
1	ステッププレート L	1	SS-R970138A1	¥4,100
2	ステッププレート R	1	SS-R970138A2	¥5,800
3	オフセットプレート L	1	SS-R971038A1	¥4,100
4	オフセットプレート R	1	SS-R971038A2	¥4,100
5	ヒールガード L TYPE1	1	SS-R97030S1L	¥2,200
6	ヒールガード R TYPE1	1	SS-R97030S1R	¥2,200
7	ステップバー	2	SS-R9705001S	¥2,800
8	チェンジペダル	1	SS-R9706B38C	¥10,000
9	ブレーキペダル Type2	1	SS-R9706BS2B	¥10,000
10	チェンジペダルステー(逆チェンジ用)	1	SS-R970638A4	¥2,300
11	プッシュロッドピン TYPE2	1	SS-R00280002	¥1,200
12	スイッチステー	1	SS-R06093810	¥580
13	ブレーキペダルスイッチステー	1	SS-R06092610	¥580
14	アルミカラーφ25*8.2*5	1	SS-RA2508050	¥300
15	アルミカラーφ12*6.2*4	1	SS-RA1206040	¥300
16	アルミカラーφ12*6.2*3	1	SS-RA1206030	¥300
17	ステップスペーサーカラー φ30*25*20 シルバー	1	SS-R0016S003	¥650
18	キャップボルトM8*25	2	SS-RCB08025U	¥100
19	サラボルトM8*20 SUS	4	SS-RSB08020S	¥200
20	ボタンボルトM6*25	1	SS-RBB06025U	¥100
21	ボタンボルトM6*20	2	SS-RBB06020U	¥100
22	ボタンボルトM6*18	1	SS-RBB06018U	¥100
23	ボタンボルトM6*15	2	SS-RBB06015U	¥100
24	ボタンボルトM6*12	2	SS-RBB06012U	¥100
25	ボタンボルトM6*10	4	SS-RBB06010U	¥100
26	ボタンボルトM8*35	1	SS-RBB08035U	¥100
27	キャップボルトM8*55	2	SS-RCB08055U	¥100
28	UナットM8	1	SS-RUN080000	¥100
29	UナットM6 R	3	SS-RUN060000	¥100
30	ナットM6 R	1	SS-RNT060000	¥100
31	ワッシャM8	2	SS-RHW080000U	¥50
32	ピロボール JAM6	1	SS-R00JAMR06	¥2,000
33	シフトロッド L=70mm	1	SS-R00240070	¥1,100
34	シフトロッド L=55mm	1	SS-R00240055	¥900
35	SCMシフトロッド L=90mm	1	SS-R0024M090	¥1,100
36	割りピン	1	SS-RWP20200U	¥100
37	キャップボルトM8*20	2	SS-RCB08020U	¥100

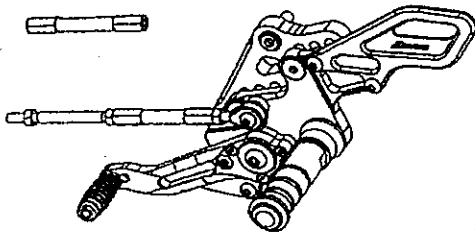
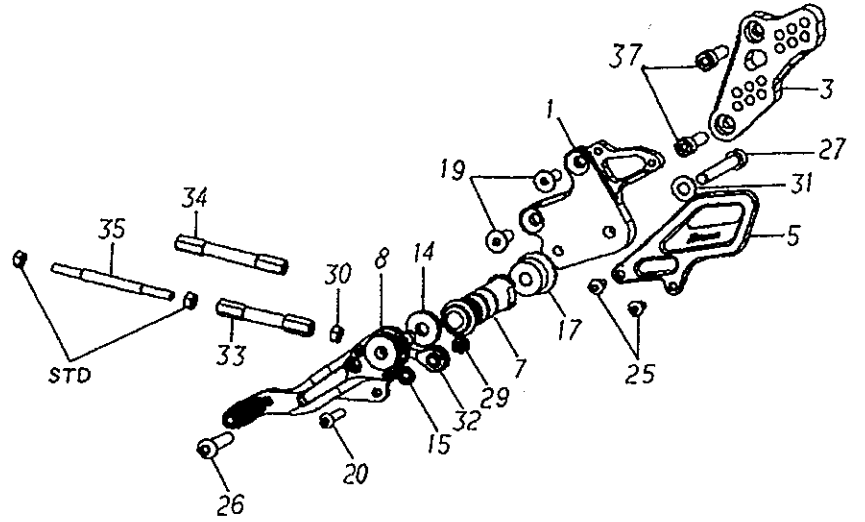
左右ペダル先端部(ラバー、シャフト部、固定用サラボルト)は「ペダルエンドセット」として販売しています。  
部品番号SS-R00060006(シルバー)、1個あたり税抜定価¥1200です。

ペダル軸を左右から挟みこむステンレス製の段付きカラーは「ペダルカラーSUSφ8」として販売しています。  
部品番号SS-R00060002、1個あたり税抜定価¥550です。

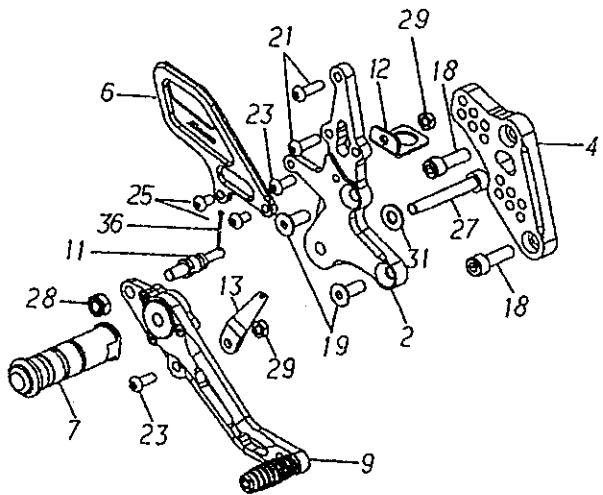
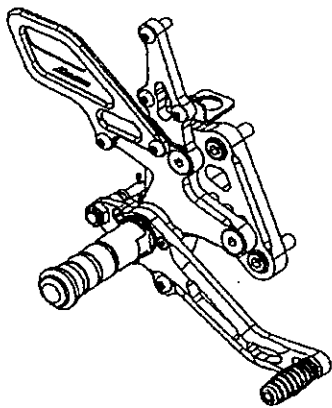
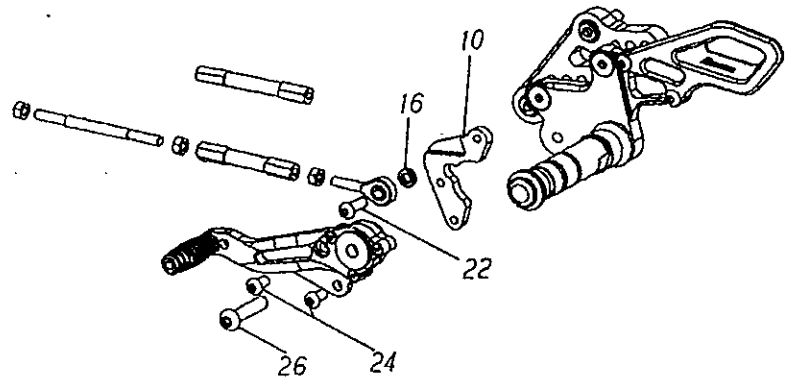
GSX1300R 車



(正チェンジ)



(逆チェンジ)



STRIKER SPECIAL STEP KIT

SUZUKI GSX1300R HAYABUSA

## ABS車への取付方法

ABS車に取り付ける場合は、ブレーキホースのクランプを外してホース全体を後方にずらす必要があります。

またがって右側、フレーム裏側・スイングアームピボット上部にあるクランプからブレーキホースを外し、ブレーキホースの金属部分を少しずつ曲げながらホース全体を後方にずらします。

必要であれば、フレーム側クランプとブレーキホースをタイラップ等で固定しておきます。再固定の際は、クランプとホースの間にラバー等の緩衝材を挟んでください。

※タイラップと緩衝材は別途ご用意下さい

