

STRIKER Sport Touring Concept STEP KIT PARTS LIST

SUZUKI GSX1300R 隼 `99~ 黒

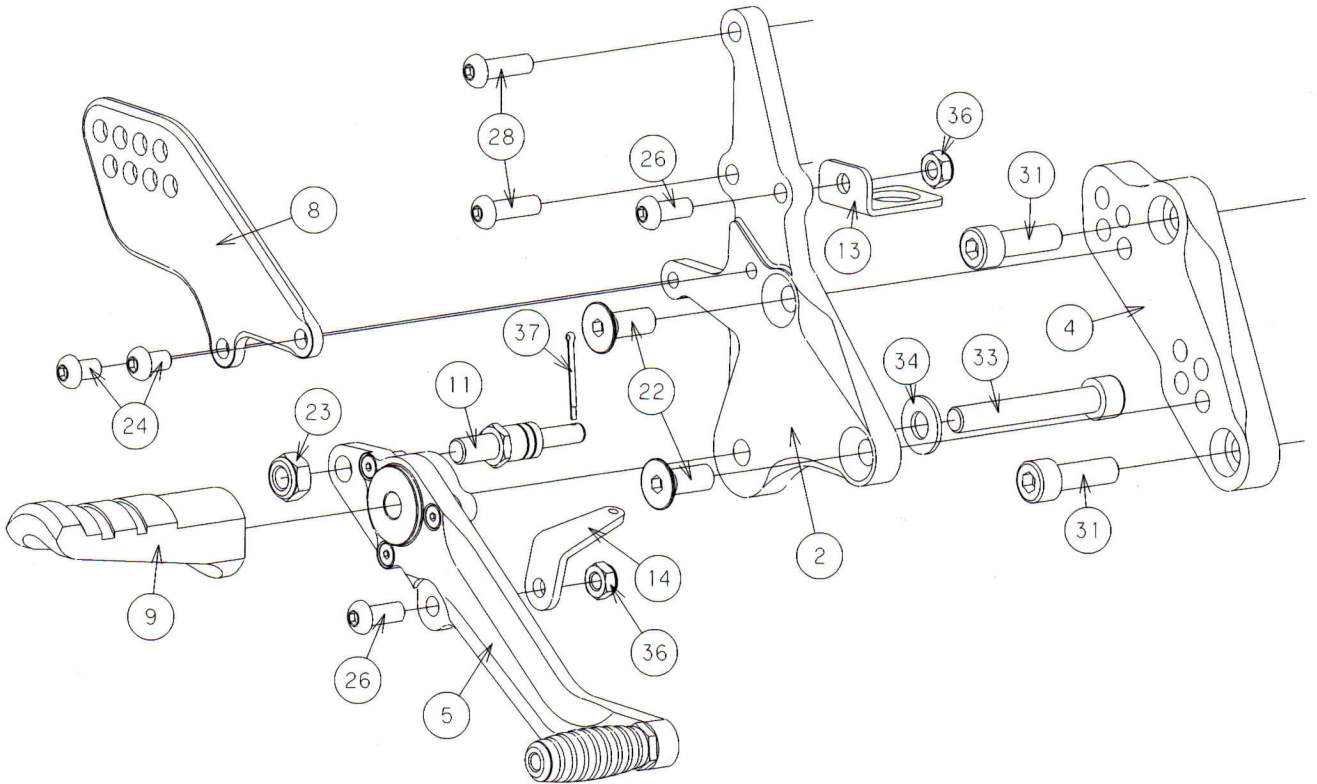
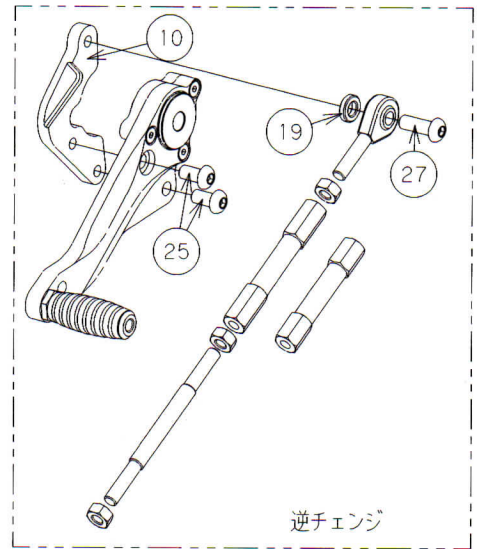
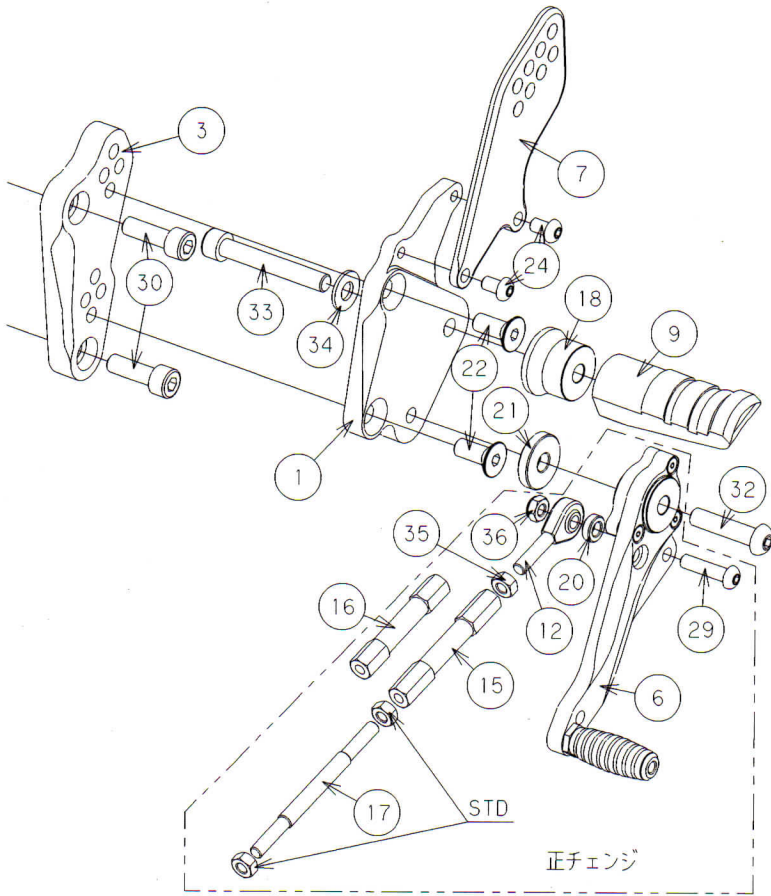
SS-ST290B

NO.	パーツ名	数量	品番	定価(税別)
1	ステッププレート STC 08GSX1300隼 L	1	SS-R970138T1	¥4,600
2	ステッププレート STC 08GSX1300隼 R	1	SS-R970138T2	¥6,400
3	オフセットプレート STC 08GSX1300隼 L	1	SS-R971038T1	¥4,600
4	オフセットプレート STC 08GSX1300隼 R	1	SS-R971038T2	¥4,600
5	ブレーキペダル STC TYPE2(ヘアリング仕様)	1	SS-R9706T02B	¥10,000
6	チェンジペダル STC 08GSX1300隼 ブラック	1	SS-R970638T3-0	¥10,000
7	ヒールガード L TYPE2	1	SS-R9703002L	¥2,300
8	ヒールガード R TYPE2	1	SS-R9703002R	¥2,300
9	STCステップパー スラッシュカット ブラック	2	SS-R9705TSC1	¥4,500
10	チェンジペダルステー 08GSX1300隼 ブラック	1	SS-R970638A2	¥2,300
11	プッシュロッドピン TYPE2	1	SS-R00280002	¥1,200
12	ピロボール JAM6	1	SS-R00JAMR06	¥2,000
13	スイッチステーPT-01-06 φ16	1	SS-R06093810	¥580
14	スイッチステー PT-01-11	1	SS-R06092610	¥580
15	シフトロッド 70mm ブラック	1	SS-R0024070B	¥1,400
16	シフトロッド 55mm ブラック	1	SS-R0024055B	¥1,300
17	シフトロッド SCM435-8T M6オス 90mm	1	SS-R0024M090	¥1,100
18	ステップスパーサーカラー φ30-φ25 20mmブラック	1	SS-R0016B003	¥650
19	アルミカラー 12*6.2*3 ブラック	1	SS-RB1206030	¥400
20	アルミカラー 12*6.2*4 ブラック	1	SS-RB1206040	¥400
21	アルミカラー 25*8.2*5 ブラック	1	SS-RB2508050	¥450
22	サラボルト M8*20 SUS	4	SS-RSB08020S	¥200
23	ナット M8 ブラックメッキ	1	SS-RUN08000B	¥100
24	ボタンボルト M6*10 ブラックメッキ	4	SS-RBB06010B	¥100
25	ボタンボルト M6*12 ブラックメッキ	2	SS-RBB06012B	¥100
26	ボタンボルト M6*15 ブラックメッキ	2	SS-RBB06015B	¥100
27	ボタンボルト M6*18 ブラックメッキ	1	SS-RBB06018B	¥100
28	ボタンボルト M6*20 ブラックメッキ	2	SS-RBB06020B	¥100
29	ボタンボルト M6*25 ブラックメッキ	1	SS-RBB06025B	¥100
30	キャップボルト M8*20 ブラックメッキ	2	SS-RCB08020B	¥100
31	キャップボルト M8*25 ブラックメッキ	2	SS-RCB08025B	¥100
32	ボタンボルト M8*35 ユニクロ	1	SS-RBB08035U	¥100
33	キャップボルト M8*55 ユニクロ	2	SS-RCB08055U	¥100
34	ヒラワッシャ M8 8*18*1.6 ユニクロ	2	SS-RHW08000U	¥50
35	ナット M6 ユニクロ	1	SS-RNT060000	¥100
36	ナット M6 R ユニクロ	3	SS-RUN060000	¥100
37	割りピン2*20	1	SS-RWP20200U	¥100

左右ペダル先端部(ラバー、シャフト部、固定用サラボルト)は「ペダルエンドセット」として販売しています。部品番号SS-R00060005(ブラック)、1個あたり税別定価¥1200です。

ペダル軸を左右から挟みこむステンレス製の段付きカラーは「ペダルカラーSUSφ8」として販売しています。部品番号SS-R00060002、1個あたり税別定価¥550です。

GSX1300準STC



STRIKER SPECIAL STEP KIT

SUZUKI GSX1300R HAYABUSA

## ABS車への取付方法

ABS車に取り付ける場合は、ブレーキホースのクランプを外してホース全体を後方にずらす必要があります。

またがって右側、フレーム裏側・スイングアームピボット上部にあるクランプからブレーキホースを外し、ブレーキホースの金属部分を少しずつ曲げながらホース全体を後方にずらします。

必要であれば、フレーム側クランプとブレーキホースをタイラップ等で固定しておきます。再固定の際は、クランプとホースの間にラバー等の緩衝材を挟んでください。

※タイラップと緩衝材は別途ご用意下さい

