

# STRIKER Special STEP KIT PARTS LIST

KAWASAKI `10~ Z1000/`11~ Ninja1000/ABS/`20~Ninja1000SX

SS-AA2112B2

No.	パーツ名	数量	品番	定価(税抜)
1	ステッププレート L	1	SS-R970148FL	¥4,600
2	ステッププレート R	1	SS-R970148FR	¥4,600
3	オフセットプレート L	1	SS-R971048FL	¥4,900
4	オフセットプレート R	1	SS-R971048FR	¥6,500
5	ヒールガード L	1	SS-R9703001L	¥2,200
6	ヒールガード R	1	SS-R9703001R	¥2,200
7	チェンジペダル TYPE2	1	SS-R9706B02C	¥10,000
8	ブレーキペダル TYPE7	1	SS-R9706B07B	¥10,000
9	ステップバー	2	SS-R97050000	¥2,800
10	ブレーキランプスイッチステー	1	SS-R06093810	¥580
11	スイッチステー(ペダル側)TYPE3	1	SS-R07090003	¥460
12	シフトロッド L=40mm ブラック	1	SS-R00240040B	¥1,300
13	プッシュロッドアジャスト27mm	1	SS-R07280000	¥2,900
14	アルミカラーφ12*6.2*10 ブラック	1	SS-RB1206100	¥400
15	アルミカラーφ12*6.2*15	1	SS-RA1206150	¥300
16	アルミカラーφ16*8.2*8 ブラック	1	SS-RB1608080	¥400
17	アルミカラーφ24*8.2*5 ブラック	4	SS-RB2408050	¥450
18	アルミカラーφ25*8.2*5 ブラック	1	SS-RB2508050	¥450
19	アルミカラーφ25*8.2*10 ブラック	1	SS-RB2508100	¥450
20	ステップスペーサーカラー15mm ブラック	1	SS-R0016B004	¥650
21	ボタンボルトM6*8 ブラック	4	SS-RBB06008B	¥100
22	ボタンボルトM6*10 ブラック	1	SS-RBB06010B	¥100
23	ボタンボルトM6*25 ブラック	1	SS-RBB06025B	¥100
24	ボタンボルトM6*30 ブラック	1	SS-RBB06030B	¥100
25	ボタンボルトM8*20 ブラック	3	SS-RBB08020B	¥100
26	ボタンボルトM8*50 ブラック	1	SS-RBB08050B	¥100
27	キャップボルトM8*25 ブラック	4	SS-RCB08025B	¥100
28	サラボルトM8*20 SUS	4	SS-RSB08020S	¥200
29	サラボルトM8*50	1	SS-RSB08050U	¥100
30	サラボルトM8*55	1	SS-RSB08055U	¥100
31	ピロボール JAML6	1	SS-R00JAML06	¥2,000
32	UナットM6	1	SS-RUN060000	¥100
33	低ナットM6 L	1	SS-RTN06000L	¥100
34	UナットM8	1	SS-RUN080000	¥100

ブレーキスイッチスプリングは純正品を流用し、KITパーツのスイッチステー(No11)に取り付けます。

左右ペダル先端部(ラバー、シャフト部、固定用サラボルト)は「ペダルエンドセット」として販売しています。 部品番号SS-R00060005(ブラック)、1個あたり税抜定価¥1200です。

ペダル軸を左右から挟みこむステンレス製の段付きカラーは「ペダルカラーSUSφ8」として販売しています。 部品番号SS-R00060002、1個あたり税抜定価¥550です。

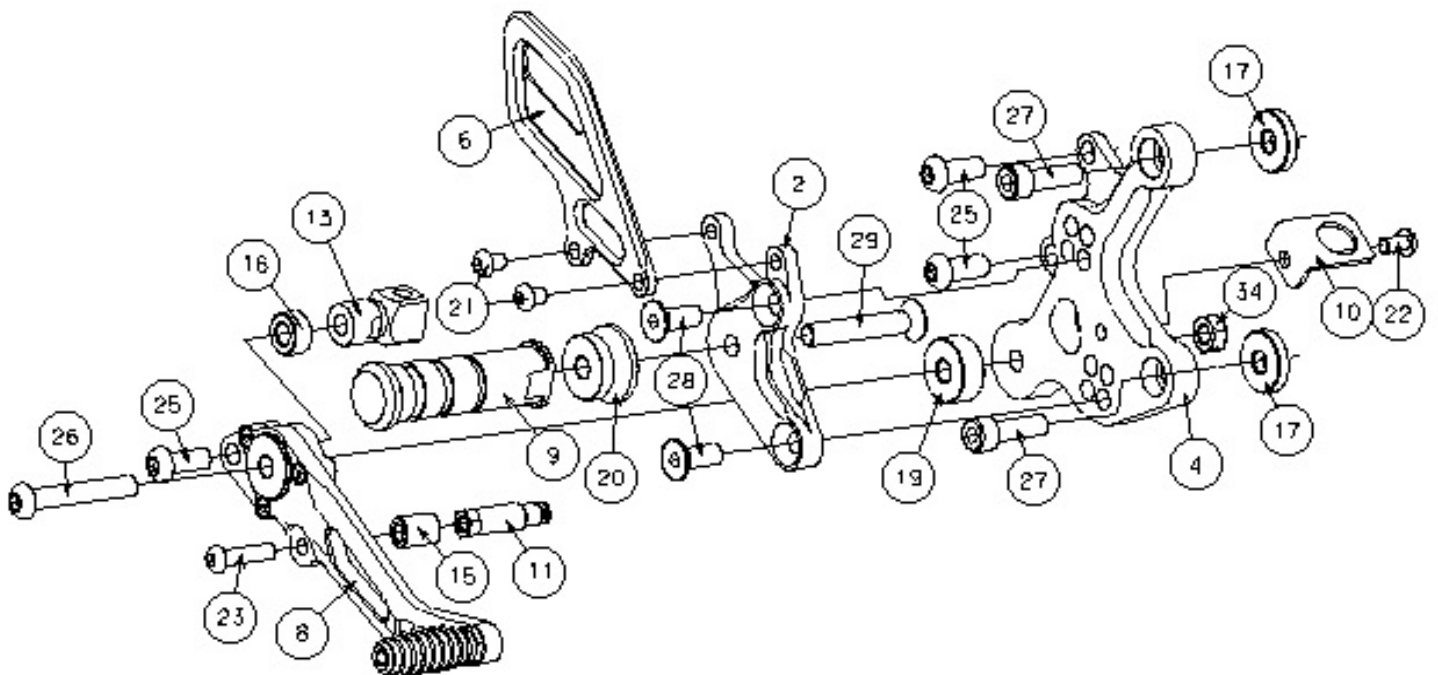
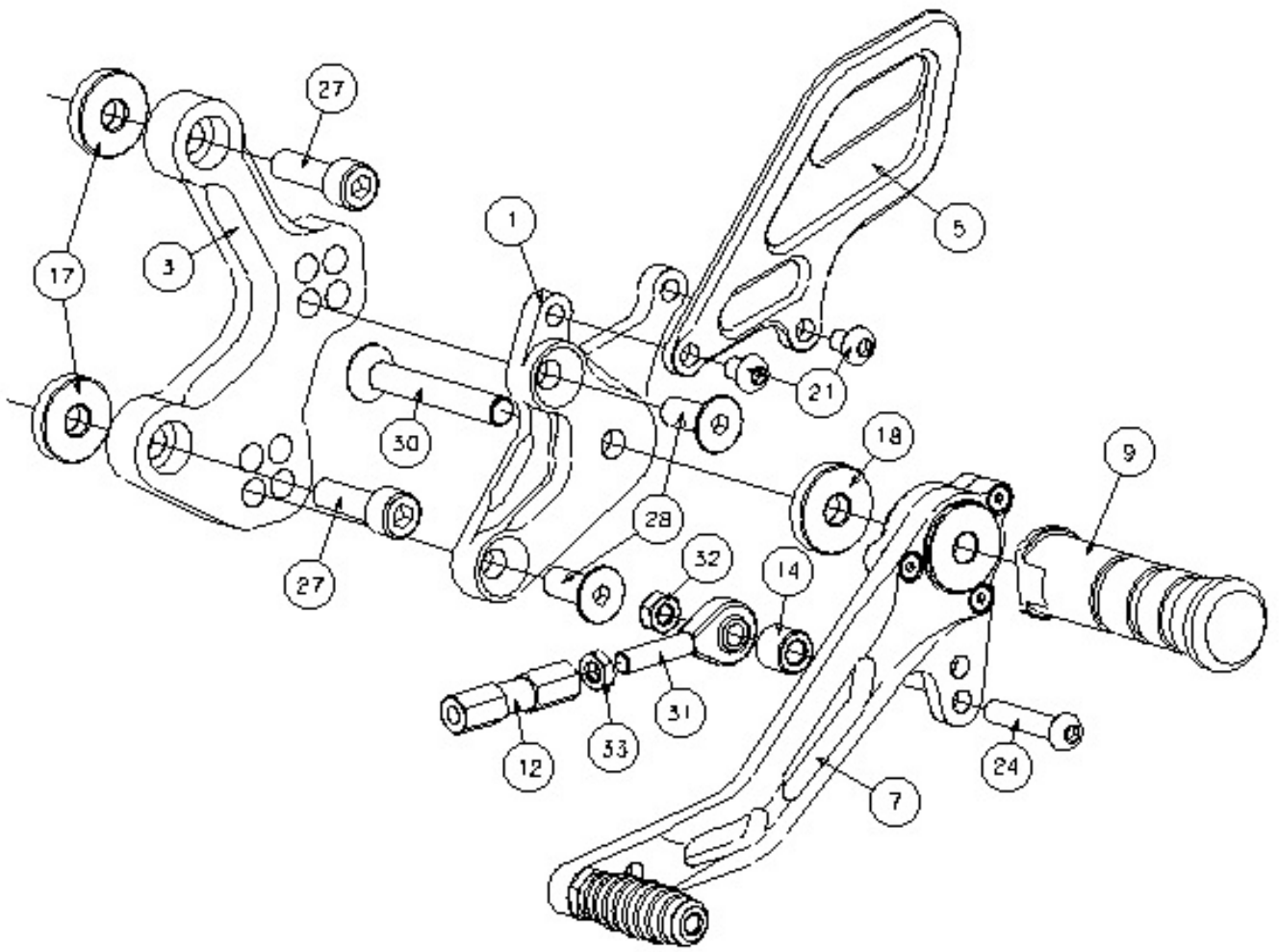
## ●ブレーキペダル、チェンジペダル組み込み済みパーツのリペアは下記をご確認下さい。

左右ペダル先端部(ラバー、シャフト部、固定用サラボルト)は「ペダルエンドセット」として販売しています。

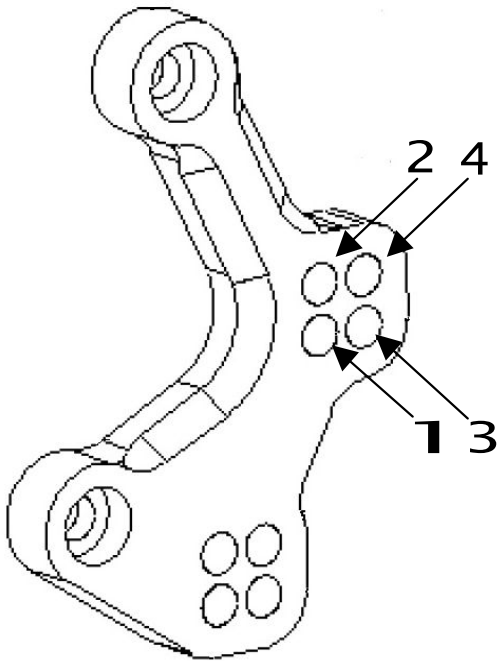
ペダル軸を左右から挟みこむステンレス製の段付きカラーは「ペダルカラーSUSφ8」として

／	ペダルエンドセット ブラック (ペダルに組み付け済み)	2	SS-R00060005	¥1,200
／	ペダル段付きカラーSUS φ8 (ペダルに組み付け済み)	4	SS-R00060002	¥550
／	サラボルトM4×12mm ブラック (ペダルに組み付け済み)	6	SS-RSB04012B	¥100
／	ボールベアリング 6000ZZ (ペダルに組み付け済み)	2	SS-RBBRC0002	¥500

°10~Z1000/°11~Ninja1000/ABS/°20~Ninja1000SX



# ポジション表



1. 0mmバック/10mmアップ
2. 0mmバック/20mmアップ
3. 10mmバック/10mmアップ
4. 10mmバック/20mmアップ

## 取付・調整時の注意

- ・車両の個体差により、純正マフラーのカバーが製品に干渉する場合があります。  
干渉する場合はマフラーカバーの干渉箇所を削る等加工するかカバーを外してください。
- ・チェンジペダルにピロボールを取り付ける際、2か所ある固定穴のうち上側(ペダルの軸寄りの穴)に固定すると、ポジションや角度によってはシフトロッドがステッププレートと干渉します。干渉する場合は下側(ペダルの軸から遠い穴)に固定するか他のポジションをご使用ください。
- ・チェンジペダルの高さ調整の際、サイドスタンドを収納しペダルを下へ踏み込み、ペダルとサイドスタンドが干渉しないか確認してください。干渉する場合は高さを調整するか他のポジションを使用してください。  
特にNinja1000SX等クイックシフター装着車両はチェンジペダルのストロークが大きくなり当たりやすくなります。