

STRIKER Sport Touring Concept STEP KIT PARTS LIST

KAWASAKI ZRX1100/1200/DAEG 銀 4ポジション

品番:SS-ST201SL

No.	パーツ名	数量	品番	定価(税抜)
1	ステッププレートSTC L シルバー	1	SS-R970149T3	¥3,600
2	ステッププレートSTC R シルバー	1	SS-R970149T4	¥4,900
3	オフセットプレートSTC L シルバー	1	SS-R971049T3	¥3,900
4	オフセットプレートSTC R シルバー	1	SS-R971049T4	¥3,900
5	ヒールガードスペーサー シルバー	1	SS-R97034922	¥1,500
6	ヒールガードType2 L シルバー	1	SS-R9703002L-S	¥2,300
7	ヒールガードType2 R シルバー	1	SS-R9703002R-S	¥2,300
8	チェンジペダルSTC TYPE2 シルバー	1	SS-R9706T02C-S	¥10,000
9	ブレーキペダルSTC TYPE3 シルバー	1	SS-R9706T03B-S	¥10,000
10	STCステップバー スラッシュカット シルバー	2	SS-R9705TSC1-S	¥4,500
11	ブレーキランプスイッチステー	1	SS-R06093810	¥580
12	スイッチステー ペダル側	1	SS-R97094910	¥1,200
13	チェンジアーム TYPE1	1	SS-R00660001	¥4,300
14	シフトロッド 55mm シルバー	1	SS-R00240055	¥900
15	シフトロッド 90mm	1	SS-R0024M090	¥1,100
16	プッシュロッド M8-50mm	1	SS-R0028M850	¥580
17	平ワッシャー M8×22×1.6	1	SS-RHW08222U	¥50
18	アルミカラーφ10×6.2×5	1	SS-RA1006050	¥300
19	アルミカラーφ10×6.2×9	1	SS-RA1006090	¥300
20	アルミカラーφ10×6×17	1	SS-RA1006170	¥300
21	アルミカラーφ13×8.2×19.5	1	SS-RA1308195	¥300
22	アルミカラーφ14×6.2×54	1	SS-RA1406540	¥400
23	アルミカラーφ20×8.2×7	4	SS-RA2008070	¥300
24	ピロボール JAF8	1	SS-R00JAFR08	¥2,200
25	ピロボール JAML6	1	SS-R00JAML06	¥2,000
26	ピロボール JAFL6	1	SS-R00JAFL06	¥2,000
27	ボタンボルトM6×10 ユニクロ	1	SS-RBB06010U	¥100
28	ボタンボルトM6×12 ユニクロ	2	SS-RBB06012U	¥100
29	ボタンボルトM6×15 ユニクロ	1	SS-RBB06015U	¥100
30	ボタンボルトM6×25 ユニクロ	1	SS-RBB06025U	¥100
31	ボタンボルトM6×30 ユニクロ	1	SS-RBB06030U	¥100
32	ボタンボルトM8×25 ユニクロ	4	SS-RBB08025U	¥100
33	ボタンボルトM8×45 ユニクロ	1	SS-RBB08045U	¥100
34	キャップボルトM6×70 ユニクロ	1	SS-RCB06070U	¥100
35	キャップボルトM6×25 ユニクロ	1	SS-RCB06025U	¥100
36	キャップボルトM8×50	2	SS-RCB08050U	¥100
37	サラボルトM8×20 SUS	6	SS-RSB08020S	¥200
38	サラボルトM6×10	1	SS-RSB06010U	¥100
39	フランジ付六角 M6×20	1	SS-RFB06020D	¥100
40	ナットM6 L	1	SS-RNT06000L	¥100
41	ナットM6	1	SS-RNT060000	¥100
42	UナットM6	3	SS-RUN060000	¥100
43	低UナットM8(3種)	1	SS-RU308000U	¥100

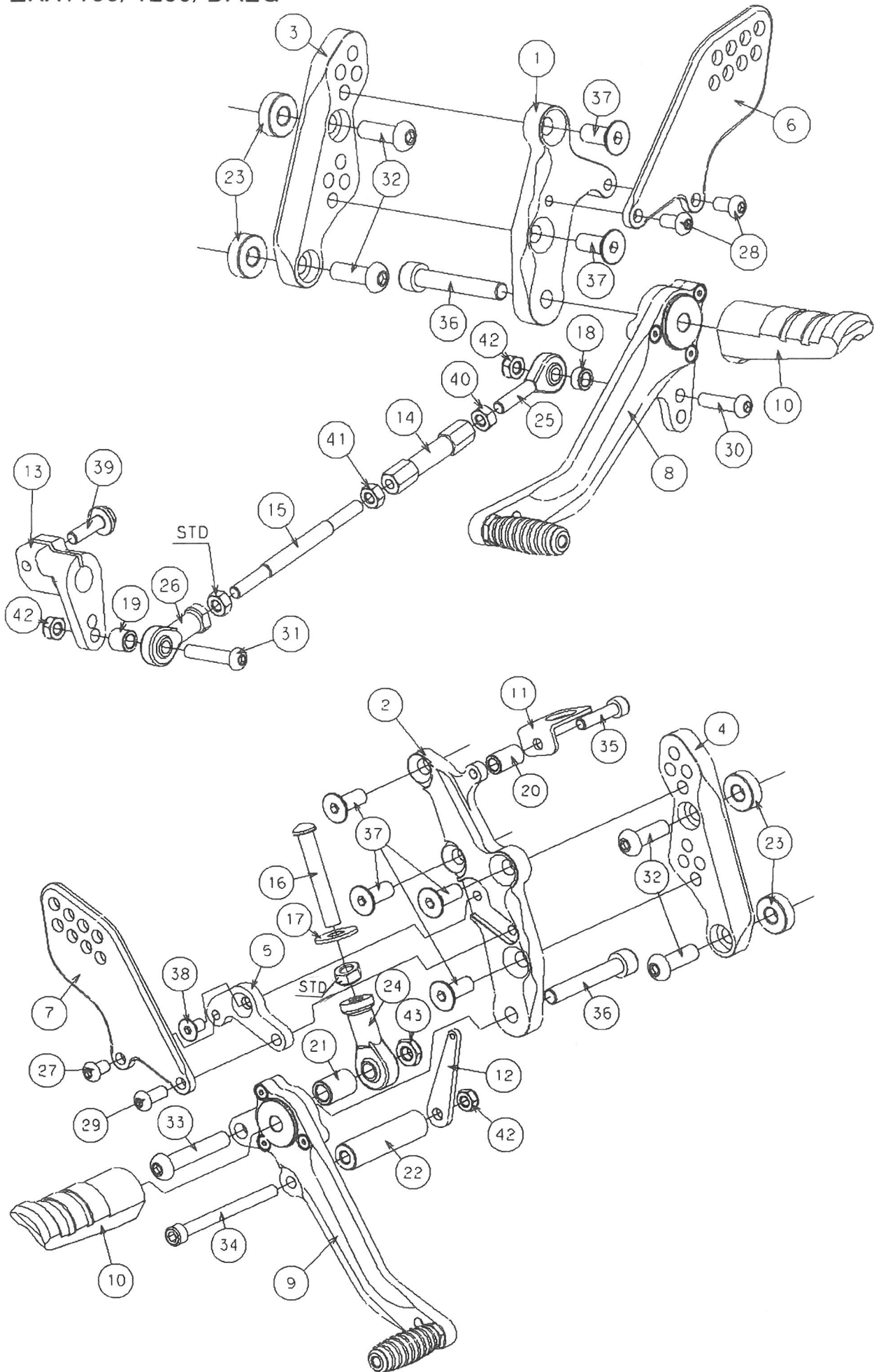
ブレーキスイッチスプリングは純正品を流用し、KITパーツのスイッチステー(No12)に取付けます。

14番・15番のシフトロッドがフレームと干渉する恐れがある場合、31番・19番のボルト・カラーを30番・18番のボルト・カラーと入れ替える形で取り付けてください。

左右ペダル先端部(ラバー、シャフト部、固定用サラボルト)は「ペダルエンドセット」として販売しています。部品番号SS-R00060006(シルバー)、1個あたり税抜定価¥1200です。

ペダル軸を左右から挟みこむステンレス製の段付きカラーは「ペダルカラーSUSφ8」として販売しています。部品番号SS-R00060002、1個あたり税抜定価¥550です。

ZRX1100/1200/DAEG



プッシュロッド交換手順

ブレーキ関係部品の脱着は分解整備の対象となります。必ず認証工場にて交換作業を行ってください。

1. ノーマルステップからリアブレーキマスターシリンダーを外し、ダストブーツを取り外してください。軽く引っ張っても抜けない場合は、ラスペネや5-56等の潤滑油を使用して下さい(図 1)。
2. ノーマルのプッシュロッドを外します。マスターシリンダーを逆さにしてプッシュロッド側を上にしてプッシュロッドを上から押し込みながらスナップリングを外します(図 2)。この状態から傾けたりプッシュロッドを上から押さえずスナップリングを外したりすると、中のピストンが飛び出します。飛び出した場合きれいに清掃して組み付け、作業終了後必ずエア抜きをしてください。

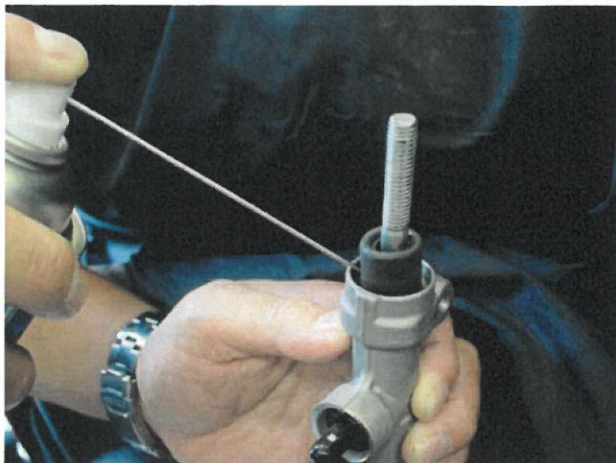


図 1



図 2

3. クリップを外すと図 3 のようにプッシュロッド、ワッシャー、スナップリングが外せます。
4. プッシュロッドを取り付けます。製品付属のプッシュロッドとワッシャーに交換し、スナップリングは再利用します。プッシュロッド、ワッシャー、スナップリングの順でマスターシリンダーに組み込み、プッシュロッドを上から押さえながらスナップリングを奥の溝にしっかりと入れます。(プッシュロッドを外す時同様、スナップリングが完全に固定されるまでマスターシリンダーを立てて作業して下さい)
5. ダストブーツを取り付けて下さい(図 4)。



図 3



図 4

作業終了後必ずペダルのタッチを確認し、ペダルの踏みしろが大きい場合は必ずエア抜きをして下さい。
リヤブレーキがロックする恐れがありますので、作業終了後ブレーキの引きずり等無い事を必ず確認して下さい。