

STRIKER SPECIAL STEP KIT PARTS LIST

MV-AGUSTA F3 800/RR

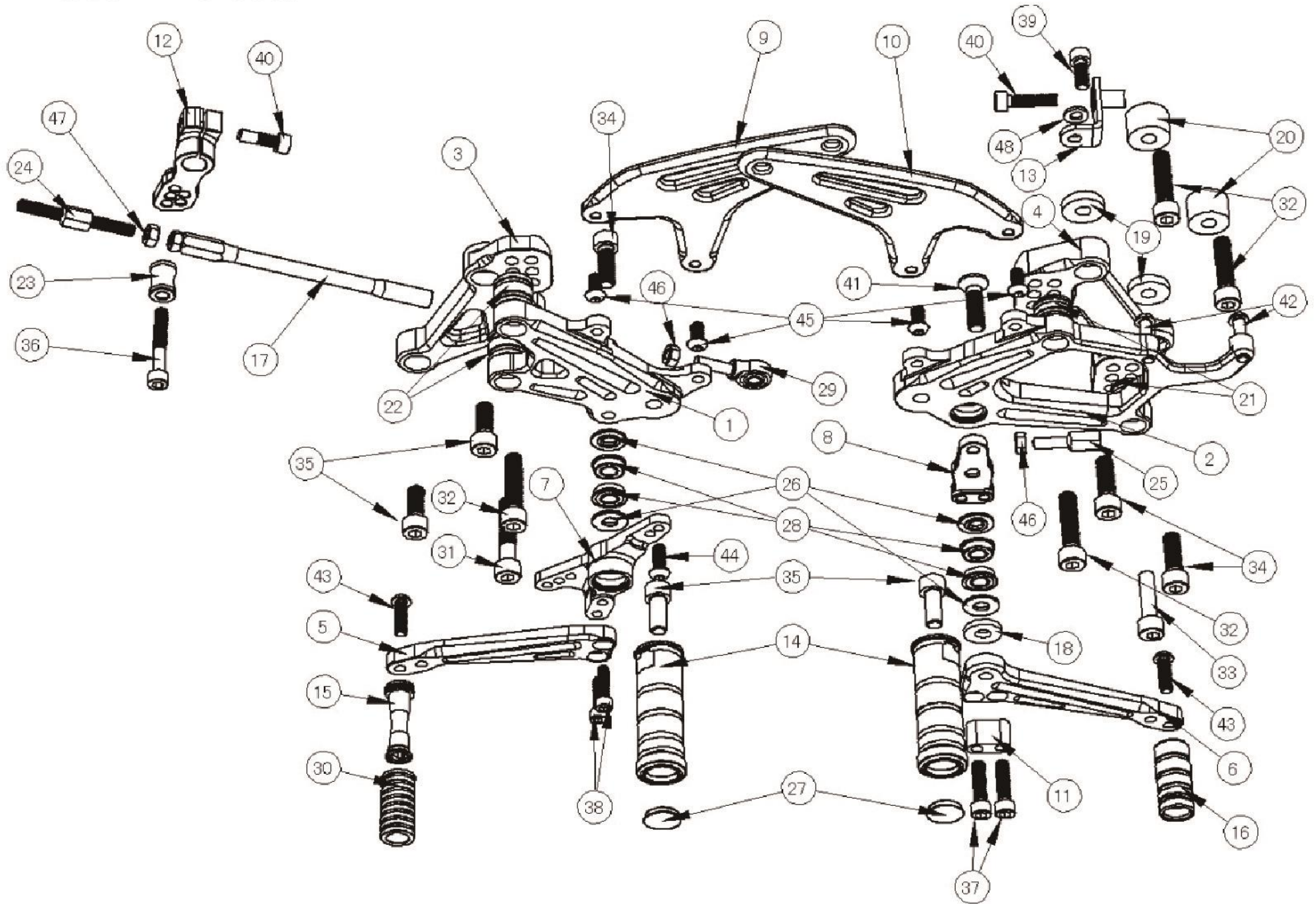
SS-AA2167B

No.	品名	数量	品番	備考
1	ステッププレート L ブラック	1	SS-R2SP167BL	
2	ステッププレート R ブラック	1	SS-R2SP167BR	ベアリング組込済み
3	ベースプレート L ブラック	1	SS-R2BP167BL	
4	ベースプレート R ブラック	1	SS-R2BP167BR	
5	チェンジペダル ブラック	1	SS-R2CP167B	
6	ブレーキペダル ブラック	1	SS-R2BP167B	
7	チェンジペダルベース ブラック	1	SS-R2CPB167B	ベアリング組込済み片側軽圧入
8	ブレーキペダルベース ブラック	1	SS-R2BPB167B	
9	ヒールガード L ブラック	1	SS-R2HG167BL	
10	ヒールガード R ブラック	1	SS-R2HG167BR	
11	ブレーキペダルスパーサー ブラック	1	SS-R2BPS167B	
12	チェンジアーム ブラック	1	SS-R2CA167B	
13	リザーバータンクステー	1	SS-R2RTS167	
14	ステップバー Type-AC ブラック	2	SS-R2SB001	エンドキャップ圧入済み
15	チェンジノブ ブラック	1	SS-R2CK001B	ラバー組込済み
16	ブレーキノブ ブラック	1	SS-R2BK001B	
17	シフトロット 140mm ブラック	1	SS-R2SRM140B	
18	カラーブレーキペダル t3 ブラック	1	SS-RCSP167B-T3	
19	カラーベースプレート R $\phi 22 \times 8.2 \times t5$ ブラック	2	SS-RB2208050	オプションアクラボピッチ用
20	カラーベースプレート R $\phi 22 \times 8.2 \times t16$ ブラック	2	SS-RB2208160	ノーマルマフラー用
21	カラーステッププレート R t13 ブラック	2	SS-RCSP167B-T13	
22	カラーステッププレート L t18 ブラック	2	SS-RCSP167B-T18	
23	カラーチェンジアーム t18 ブラック	1	SS-R2CCA167B-T18	
24	シフトロット延長シャフト SUS	1	SS-R2SRE002	
25	ブレーキマスター延長シャフト SUS	1	SS-R2BME001	
26	ベアリングカラー SUS	4	SS-R2PC002	
27	ステップバー、エンドキャップ ブラック	2	SS-R2EC001	No.14に組込済み
28	ベアリング FL608ZZ	4	SS-RBBRC0003	No.2、No.7に組込済み
29	ピロボール M6 オス 正ネジ	1	SS-R00JAMR06	
30	ペダルノブラバー	1	SS-R00980001	No.15に組込済
31	キャップボルト M8×40mm ユニクロ	1	SS-RCB08040U	
32	キャップボルト M8×35mm ユニクロ	4	SS-RCB08035U	
33	キャップボルト M8×30mm ユニクロ	1	SS-RCB08030U	
34	キャップボルト M8×25mm ユニクロ	3	SS-RCB08025U	
35	キャップボルト M8×20mm ユニクロ	4	SS-RCB08020U	
36	キャップボルト M6×40mm ユニクロ	1	SS-RCB06040U	
37	キャップボルト M6×25mm ユニクロ	2	SS-RCB06025U	
38	キャップボルト M6×20mm ユニクロ	2	SS-RCB06020U	
39	キャップボルト M6×15mm ユニクロ	1	SS-RCB06015U	
40	フランジ付キャップボルト M6×20mm ユニクロ	2	SS-RFC06020U	
41	サラボルト M8×30mm ユニクロ	1	SS-RSB08030U	
42	ボタンボルト M6×25mm ユニクロ	2	SS-RBB06025U	
43	ボタンボルト M6×20mm ユニクロ	2	SS-RBB06020U	
44	ボタンボルト M6×15mm ユニクロ	1	SS-RBB06015U	
45	ボタンボルト M6×12mm ユニクロ	4	SS-RBB06012U	
46	ナット M6 R	2	SS-RNT060000	
47	ナット M6 L (逆ネジ)	1	SS-RNT06000L	
48	平ワッシャー M6	1	SS-RHW06000U	

※リペアパーツをご注文の際は、見出し番号ではなく、『品番』にてご指定をお願い致します。

※数量は使用している数量、価格は数量1点に対しての単価となりますのでご注意ください。

MV AGUSTA F3 800/RR



STRIKER SPECIAL STEP KIT 注意事項

MV AGUSTA F3 800/RR SS-AA2167B/S

※本製品は仮組となります。最終的な本締め、組付け順の確認は
作業者が責任をもって実施してください。

ポジション詳細：(BACK/UP)

① 0mmBACK/10mmUP

② 10mmBACK/10mmUP

③ 0mmBACK/20mmUP

④ 10mmBACK/20mmUP

⑤ 0mmBACK/30mmUP

⑥ 10mmBACK/30mmUP

●純正ブレーキホース対応

●純正ブレーキスイッチ対応

●逆チェンジ 対応

●純正クイックシフト対応

取り付け注意点

●ブレーキ側

※リアマスターシリンダー、リザーバータンクを移設し取り付けする製品の為、ブレーキフルードの交換が必要です。

純正ブレーキマスターシリンダー、取り付け部品はそのまま再使用し間に付属のNO.25延長シャフトとNO.46ナットM6を追加しお取り付けとなります。ペダル側への固定は純正のコの字、固定用クリップを再使用します。※画像①参照

※リザーバータンクを移設して取り付けとなる関係上、STDホース長が不足しますので長いホース、ブレーキフルードを別途ご用意ください。※参考ホース長約300mm/内径：φ8 取り回しにより長さは変動します。※画像②参照

※ブレーキホースは純正のままご使用可能です。

※MVAGUSTAオプション品のアクラポビッチサイレンサーをご使用の際は、付属品のNO.19、NO.34の部品を使用。

仮組はノーマルマフラー状態の部品にて仮組しております。

●チェンジ側

※純正部品のクイックシフト本体、M6ナットを再使用します。

※取り付けは純正状態を基準とし確認を行っております。他年式流用、社外部品での確認は行っておりません。

※当社オプション品のレーシングステップバーをご使用の際は、10~15mm長いボルトへ変更してください。

※各部必要に応じてネジロック剤、焼付き防止剤等塗布し組付け願います。

※リペアパーツはボルト1本からご対応可能。別紙パーツリストを参照頂き『品番』にてご指定下さい。

●製品に関するお問い合わせ

(有)カラーズインターナショナル STRIKER事業部

神奈川県横浜市都筑区桜並木5-7

TEL：045-949-1345

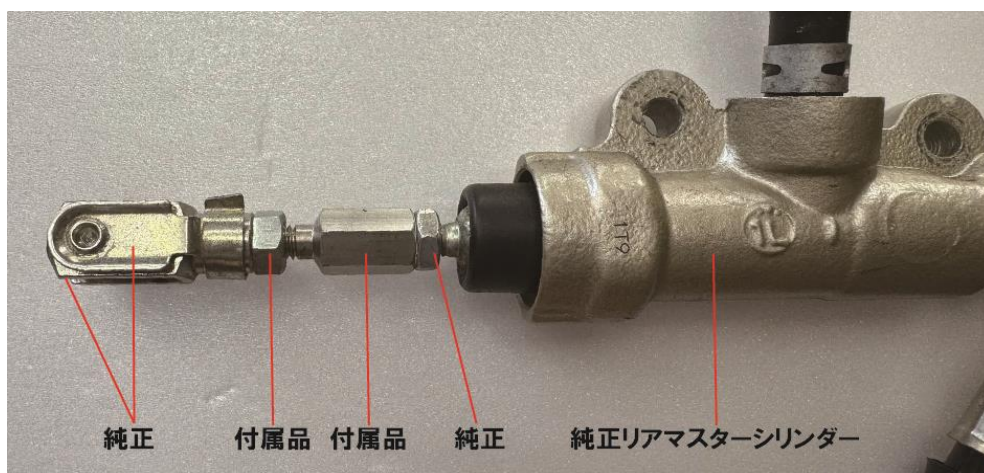
male：colors@striker.co.jp 又はWEBサイト お問い合わせより

●お取り付け、技術的なお問い合わせ

サポートショップ『ストライカー ワークス』

TEL：045-949-1347

画像①:リアブレーキマスターシリンダー 組み付け順



画像②:リザーバータンク移設位置 NO.13を使用し取り付け



画像③:クイックシフト部

