

STRIKER Special STEP KIT PARTS LIST

KAWASAKI 1400GTR

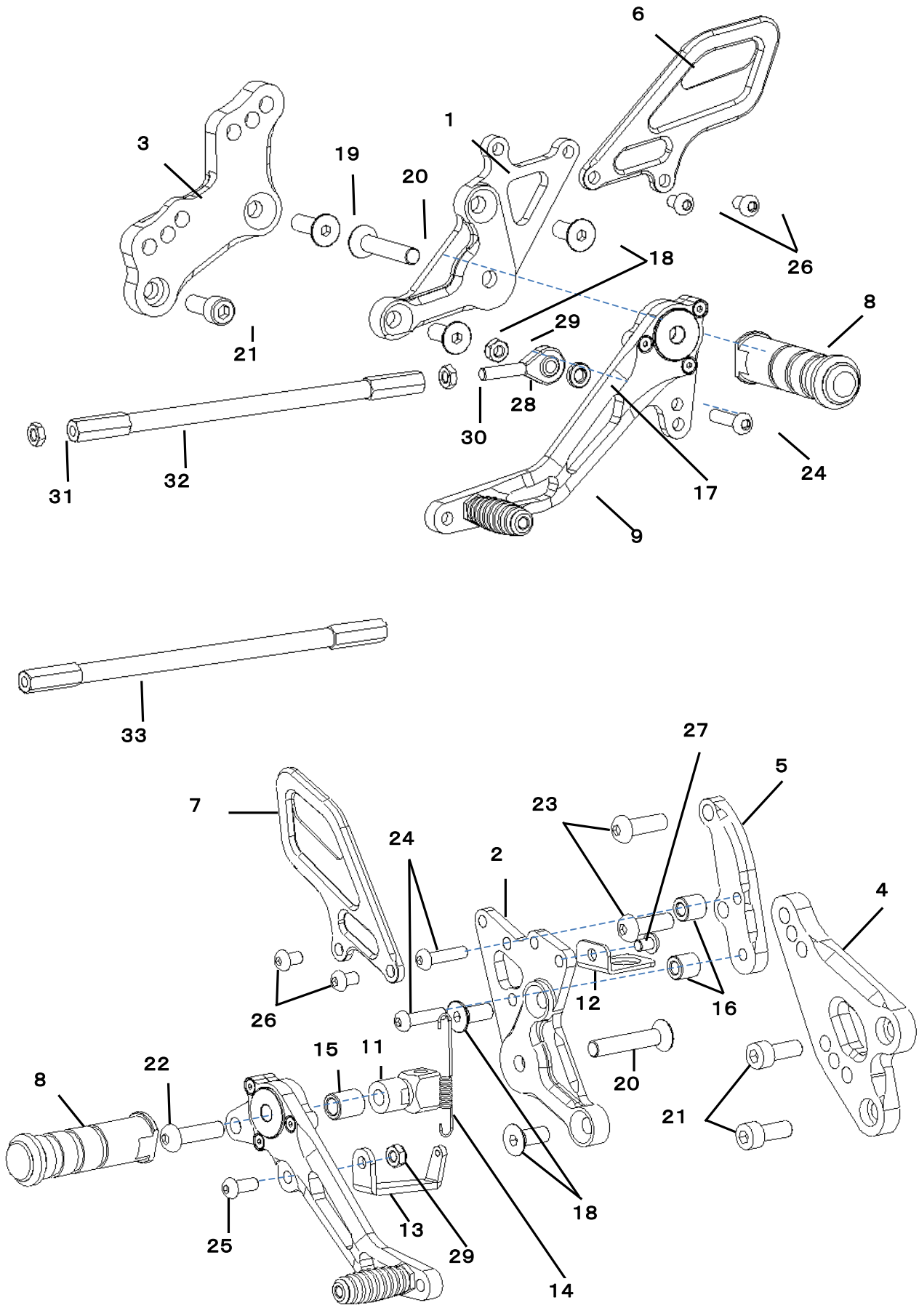
SS-AA291B

No.	パーツ名	数量	品番	定価(税抜)
1	ステッププレート L	1	SS-R970148EL	¥5,200
2	ステッププレート R	1	SS-R970148ER	¥5,200
3	オフセットプレート L	1	SS-R971048EL	¥4,100
4	オフセットプレート R	1	SS-R971048ER	¥4,100
5	マスターシリンダーステー	1	SS-R970248E1	¥2,300
6	ヒールガード L	1	SS-R9703001L	¥2,200
7	ヒールガード R	1	SS-R9703001R	¥2,200
8	ステップバー	2	SS-R97050000	¥2,800
9	チェンジペダル TYPE2	1	SS-R9706B02C	¥10,000
10	ブレーキペダル TYPE8	1	SS-R9706B08B	¥10,000
11	プッシュロッドアジャスト27mm～	1	SS-R07280000	¥2,900
12	スイッチステーPT-01-06	1	SS-R06093810	¥580
13	スイッチスプリングフック PT-01-12	1	SS-R06092612	¥700
14	スイッチスプリング L=62mm	1	SS-RBSS00062	¥450
15	アルミカラーφ13*8.2*16 ブラック	1	SS-RB1308160	¥450
16	アルミカラーφ12*6.2*12 ブラック	2	SS-RB1206120	¥400
17	アルミカラーφ12*6.2*3	1	SS-RA1206030	¥300
18	サラボルトM8*20 SUS	4	SS-RSB08020S	¥200
19	サラボルトM8*25 ブラック	1	SS-RSB08025B	¥100
20	サラボルトM8*50	2	SS-RSB08050U	¥100
21	キャップボルトM8*20 ブラック	3	SS-RCB08020B	¥100
22	ボタンボルトM8*30 ブラック	1	SS-RBB08030B	¥100
23	ボタンボルトM8*25 ブラック	2	SS-RBB08025B	¥100
24	ボタンボルトM6*25 ブラック	3	SS-RBB06025B	¥100
25	ボタンボルトM6*15 ブラック	1	SS-RBB06015B	¥100
26	ボタンボルトM6*10 ブラック	4	SS-RBB06010B	¥100
27	ボタンボルトM6*8 ブラック	1	SS-RBB06008B	¥100
28	ピロボール JAM6	1	SS-R00JAMR06	¥2,000
29	UナットM6 R	2	SS-RUN060000	¥100
30	低ナットM6 (3種)	1	SS-RTN06000U	¥100
31	低ナットM6L (3種)	1	SS-RTN06000L	¥100
32	シフトロッド L=195mm ブラック	1	SS-R00240195B	¥1,700
33	シフトロッド L=205mm ブラック	1	SS-R00240205B	¥1,700

左右ペダル先端部(ラバー、シャフト部、固定用サラボルト)は、「ペダルエンドセット」として販売しております。 部品番号SS-R00060005(ブラック)、1個あたり¥1200(税抜定価)

ペダル軸を左右から挟みこむステンレス製の段付きカラーは「ペダルカラーSUSφ8」として販売しています。 部品番号SS-R00060002、1個あたり税抜定価¥550です。

KAWASAKI 1400GTR



STRIKER SPECIAL STEP

Kawasaki 1400GTR 取付説明書

※画像の製品は試作品の為シルバーを使用している画像がございますが、製品はブラックのみとなります。

・ポジションの設定

最前方:5mmアップ/28mmバック

中央:10mmアップ/38mmバック

最後方:16mmアップ/47mmバック

※逆チェンジはエンジン側チェンジアームを上下反転する事により対応できます。

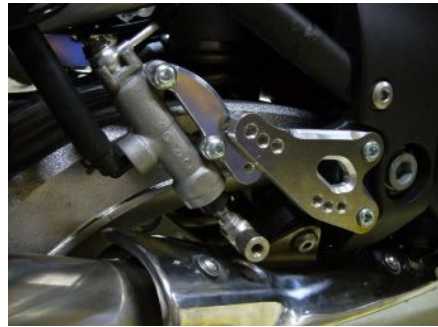
・ブレーキ側取付時の注意

マスターシリンダーに接続されているブレーキホースが金属製の為、配管を1箇所曲げず、無理なく緩やかに曲げながら取り付ける必要があります。作業中、マスターシリンダーに無理な力をかけないように注意してください。

①純正マスターシリンダーと純正ステッププレートを分離します。

マスターシリンダー固定ボルトを抜いてステッププレート固定ボルトを緩め、ブレーキペダル接合部の割ピンとピンを外し、ペダルからマスターシリンダーを外します。

②純正ステッププレートを外し、マスターシリンダーにマスターシリンダーステーとプッシュロッドアジャストを固定します。オフセットプレートを固定します。



③ステッププレートに、ブレーキペダル・ステップバー・ブレーキスイッチ等を取り付けます。



④ステッププレートASSYをオフセットプレートに取り付け、ブレーキの配管を緩やかに曲げながらマスターシリンダーの固定位置に合わせ、マスターシリンダー他を固定します。ポジションやペダルを調整し、ブレーキスイッチを調整した後ヒールガードを取り付けます。最後に必ず締め忘れ・干渉等の不具合が無いか確認してください。

