

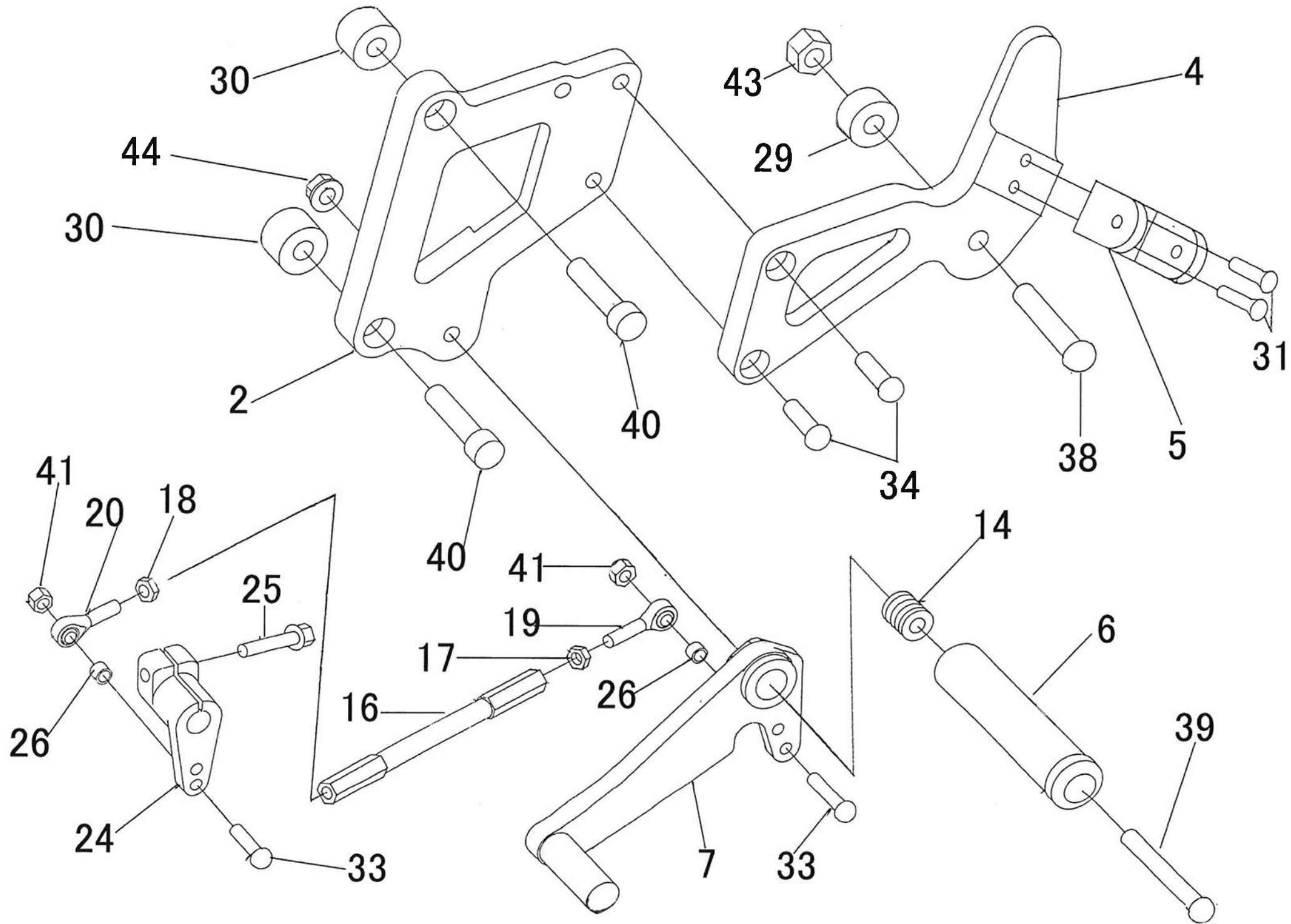
## 廃盤製品

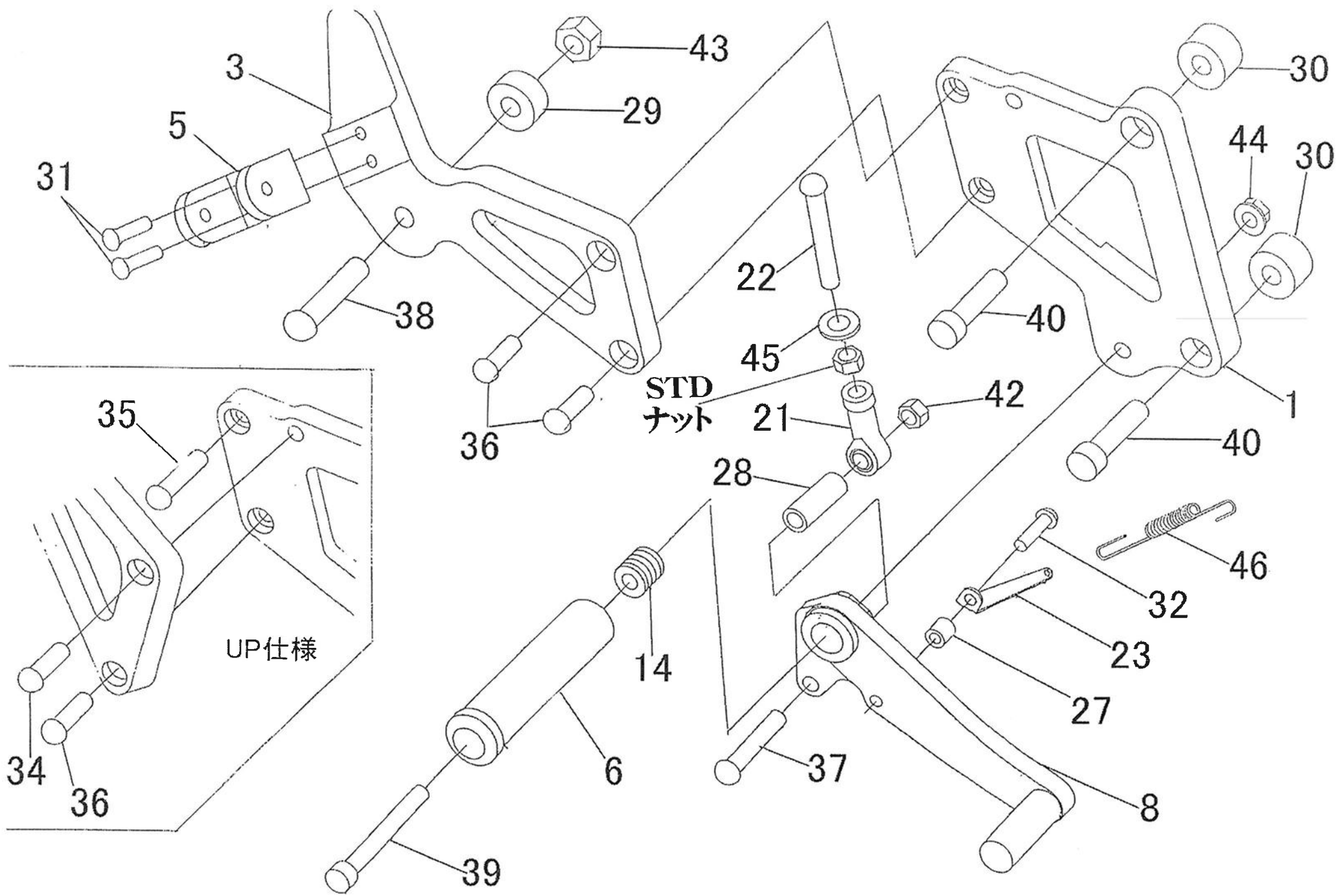
### STRIKER “DPS” ステップキット ZEP1100 ブラック

SS-BS02B

NO.	パーツ名	数量	品番	定価(税抜)
1	ステッププレートZEP1100 R	1	SS-R5301481BKR(ブラック)	¥9,000
2	ステッププレートZEP1100 L	1	SS-R5301481BKL(ブラック)	¥9,000
3	タンデムプレートZEP1100 R	1	SS-R5363481BKR(ブラック)	¥4,600
4	タンデムプレートZEP1100 L	1	SS-R5363481BKL(ブラック)	¥4,600
5	タンデムステップ受け	2	SS-R00634001	¥3,500
6	ステップバーSTRIKER	2	SS-R53050001	廃盤・完売
7	チェンジペダルSTRIKER Type1	1	SS-R5306001C	廃盤・完売
8	ブレーキペダルSTRIKER Type1	1	SS-R5306001B	廃盤・完売
14	DUプッシュLFB1620 SUS1620	2	SS-R00131620	¥600
16	シフトロッド 150mm	1	SS-R00240150	¥1,200
17	ナットM6	1	SS-RNT060000	¥100
18	ナットM6 L	1	SS-RNT06000L	¥100
19	ピロボールJAM6	1	SS-R00JAMR06	¥2,000
20	ピロボールJAML6	1	SS-R00JAML06	¥2,000
21	ピロボールJAF8	1	SS-R00JAFR08	¥2,200
22	プッシュロッドM8 50m/m	1	SS-R0028M850	¥580
23	ブレーキランプスイッチステー PT-01-01	1	SS-R06090001	¥580
24	チェンジアーム Type1	1	SS-R00660001	¥4,300
25	フランジ付六角ボルトクロメートM6×20	1	SS-RFB06020D	¥100
26	アルミカラー10×6.2×5	2	SS-RA1006050	¥300
27	アルミカラー10×6.2×10	1	SS-RA1006100	¥300
28	アルミカラー13×8.2×21	1	SS-RA1308210	¥300
29	アルミカラー25×10.2×10	2	SS-RA2510100	¥300
30	アルミカラー25×10×15	4	SS-RA2510150	¥300
31	サラボルトM6×18	4	SS-RSB06018U	¥100
32	ボタンボルトM6×20	1	SS-RBB06020U	¥100
33	ボタンボルトM6×30	2	SS-RBB06030U	¥100
34	ボタンボルトM8×15	3	SS-RBB08015U	¥100
35	ボタンボルトM8×20	1	SS-RBB08020U	¥100
36	ボタンボルトM8×30	2	SS-RBB08030U	¥100
37	ボタンボルトM8×50	1	SS-RBB08050U	¥100
38	ボタンボルトM10×35 P1.5	2	SS-RBB10035U	¥300
39	キャップボルトM8×55	2	SS-RCB08055U	¥100
40	キャップボルトM10×35 P1.25	4	SS-RCB09035U	¥300
41	UナットM6 R	2	SS-RUN060000	¥100
42	UナットM8	1	SS-RUN080000	¥100
43	UナットM10 P1.5	2	SS-RUN10000R	¥100
44	フランジ付UナットM8	2	SS-RFU080000	¥100
45	平ワッシャーM8×22×1.6	1	SS-RHW08222U	¥50
46	ブレーキスイッチスプリング	1	SS-RBSS00062	¥450

左右ペダル先端部(ラバー、シャフト部、固定用サラボルト)は「ペダルエンドセット」として販売しています。  
部品番号SS-R00060005(ブラック)、1個あたり税抜定価¥1200です。





## プッシュロッド交換手順

ブレーキ関係部品の脱着は分解整備の対象となります。必ず認証工場にて交換作業を行って下さい。

1. ノーマルステップからリアブレーキマスターシリンダーを外し、ダストブーツを取り外してください。軽く引っ張っても抜けない場合は、ラスペネや5-56等の潤滑油を使用して下さい(図1)。
  2. ノーマルのプッシュロッドを外します。マスターシリンダーを逆さにしてプッシュロッド側を上にしてプッシュロッドを上から押し込みながらスナップリングを外します(図2)。
- この状態から傾けたりプッシュロッドを上から押さえずスナップリングを外したりすると、中のピストンが飛び出します。飛び出した場合きれいに清掃して組み付け、作業終了後必ずエア抜きをしてください。



図 1



図 2

3. クリップを外すと図3のようにプッシュロッド、ワッシャー、スナップリングが外れます。
4. プッシュロッドを取り付けます。製品付属のプッシュロッドとワッシャーに交換し、スナップリングは再利用します。プッシュロッド、ワッシャー、スナップリングの順でマスターシリンダーに組み込み、プッシュロッドを上から押さえながらスナップリングを奥の溝にしっかりと入れます。(プッシュロッドを外す時同様、スナップリングが完全に固定されるまでマスターシリンダーを立てて作業して下さい)
5. ダストブーツを取り付けて下さい(図4)。

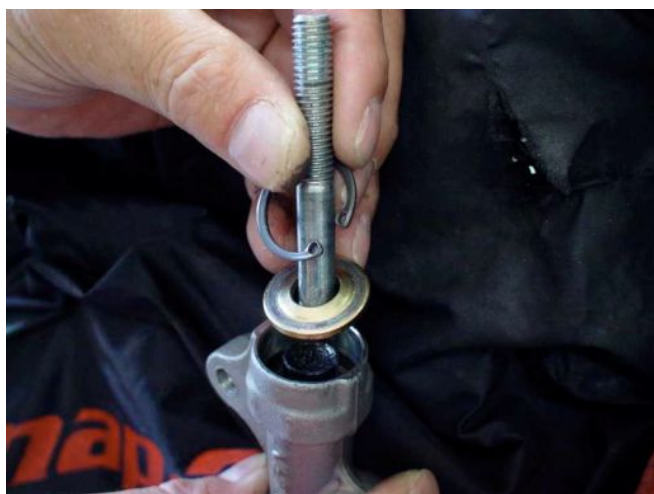


図 3

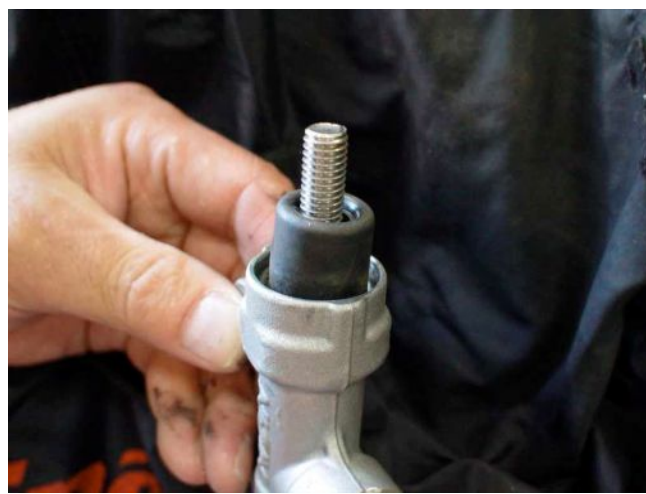


図 4

作業終了後必ずペダルのタッチを確認し、ペダルの踏みしろが大きい場合は必ずエア抜きをして下さい。  
リヤブレーキがロックする恐れがありますので、作業終了後ブレーキの引きずり等無い事を必ず確認して下さい。